



ПЫЛЬЦА РАСТЕНИЙ

ЭЛЕКТРОННЫЙ АТЛАС

Исследователю...

Прежде, чем вы познакомитесь с атласом, мы хотели бы обратить ваше внимание на то, что все представленные в нем растения произрастают на территории Алтайского краевого детского экологического центра. Наш официальный сайт – akdec.ru. Навигация атласа позволяет быстро перемещаться между страницами и возвращаться назад к содержанию. Дополнительная информация о растениях представлена условными обозначениями.

От авторов

*Яткунайте София, ученица 8 класса,
КГБУ ДО АКДЭЦ, sofa.yatkunayte@bk.ru*

*Ашенбреннер Елена Сергеевна,
Педагог дополнительного образования
КГБУ ДО АКДЭЦ, istala@yandex.ru*

Адокосовые (Adocoseae)
[Бузина чёрная \(Sambucus nigra\)](#)
Амариллисовые (Amaryllidaceae)
[Лук Алтайский \(Allium altaicum\)](#)
[Лук-шнитт \(Allium schoenoprasum\)](#)
Астровые (Asteraceae)
[Агератум \(Ageratum\)](#)
[Бархатцы \(Tagetes\)](#)
[Бодяк полевой \(Cirsium arvense\)](#)
[Василёк синий \(Centaurea cyanus\)](#)
[Календула \(Caléndula\)](#)
[Пупавка красильная, Антемис красильный \(Cota tinctoria, Anthemis Tinctoria\)](#)
[Ромашка аптечная \(Matricaria chamomilla\)](#)
[Мордовник шароголовый, Эхинопс \(Echinops sphaerocephalus\)](#)
[Одуванчик обыкновенный \(Taraxacum officinale\)](#)
[Пижма обыкновенная \(Tanacetum vulgare\)](#)
[Нивяник обыкновенный \(Leucanthemum\)](#)
[Тысячелистник войлочный \(Achillea tomentosa\)](#)
[Тысячелистник обыкновенный \(Achillea millefolium\)](#)
Бальзаминовые (Balsaminaceae)
[Недотрога мелкоцветковая \(Impatiens parviflora\)](#)
Бобовые (Fabaceae)
[Донник желтый \(Melilotus officinalis\)](#)
[Клевер \(Trifolium pratense\)](#)
[Люпин многолистный \(Lupinus polyphyllus\)](#)
[Люцерна посевная \(Medicago sativa\)](#)
[Люцерна серповидная \(Medicago falcata\)](#)
[Лядвенец рогатый \(Lotus corniculatus\)](#)
Бурачниковые (Boraginaceae)
[Окопник лекарственный \(Symphytum officinale\)](#)
Вербеновые (Verbenaceae)
[Вербена \(Verbena\)](#)
Вьюнковые (Convolvulaceae)
[Вьюнок полевой \(Convolvulus arvensis\)](#)
Гвоздичные (Caryophyllaceae)
[Ясколка \(Cerastium\)](#)
Гераниевые (Geraniaceae)
[Аистник \(Eródium\)](#)
[Герань крупнокорневищная \(Geranium macrorrhizum\)](#)

Зверобойные (Hypericaceae)
[Зверобой обыкновенный \(Hypericum perforatum\)](#)
Зонтичные (Apiaceae)
[Сныть, шнитка \(Aegopodium\)](#)
Ирисовые (Iridaceae)
[Ирис бородатый, гибридный \(Iris barabata, hybrid\)](#)
Камнеломковые (Saxifragaceae)
[Астильба \(Astilbe\)](#)
[Гейхера \(Heuchera\)](#)
[Камнеломка \(Saxifraga\)](#)
Канновые (Cannaceae)
[Канна \(Canna\)](#)
Кипрейные (Onagraceae)
[Ослинник двулетний \(Oenothera biennis\)](#)
[Годечия \(Godetia\)](#)
[Энотера многолетняя миссурийская \(Oenothera missouriensis Sims\)](#)
Колокольчиковые (Campanulaceae)
[Колокольчик карпатский \(Campanula carpatica\)](#)
Крестоцветные (Cruciferae)
[Вечерница ночная фиалка \(Hesperis matronalis\)](#)
[Горчица \(Sinapis\)](#)
[Икотник серо-зелёный \(Berteroa incana\)](#)
[Обриета, Аубриета \(Aubrieta\)](#)
[Рапс, Кольза \(Brassica napus\)](#)
[Свербига \(Bunias\)](#)
Лютиковые (Ranunculaceae)
[Аквилегия \(Aquilegia\)](#)
[Живокость, Дельфиниум \(Delphinium retropilosum\)](#)
[Клематис, Ломонос \(Clematis\)](#)
[Ломонос, Клематис маньчжурский \(Clematis mandshurica\)](#)
[Ломонос цельнолистный \(Clematis integrifolia\)](#)
Маковые (Asteraceae)
[Мак \(Oenothera biennis\)](#)
Мальвовые (Malvaceae)
[Алтей лекарственный \(Althaea officinalis\)](#)
[Липа \(Tilia\)](#)
[Мальва \(Oenothera biennis\)](#)
Мареновые (Rubiaceae)
[Подмаренник мягкий \(Galium mollugo\)](#)

Маслиновые (Oleaceae)
[Сирень обыкновенная \(Syringa vulgaris\)](#)
Молочайные (Euphorbiaceae)
[Клещевина \(Ricinus communis\)](#)
[Молочай лозный \(Euphorbia virgata\)](#)
Настурциевые (Tropaeolaceae)
[Настурция \(Tropaeolum\)](#)
Паслёновые (Solanaceae)
[Картофель \(Solanum tuberosum\)](#)
[Петуния \(Petunia\)](#)
Пионовые (Paeoniaceae)
[Пион \(Paeonia\)](#)
Подорожниковые (Plantaginaceae)
[Льнянка обыкновенная \(Linaria vulgaris\)](#)
[Подорожник lanceolátnый \(Plantago lanceolata\)](#)
Примуловые (Primulaceae)
[Вербейник точечный \(Lysimachia punctata\)](#)
Розовые (Rosaceae)
[Ежевика \(Rubus\)](#)
[Земляника лесная \(Fragaria vesca\)](#)
[Курильский чай, Дазифора кустарниковая \(Potentilla, Dasiphora fruticosa\)](#)
[Репешок обыкновенный \(Agrimonia eupatoria\)](#)
[Роза бедренцелистная \(Rosa pimpinellifolia\)](#)
[Роза \(Rosa\)](#)
[Спирея японская \(Spiraea japonica\)](#)
[Стефанандра \(Stephanandra\)](#)
[Яблоня \(Malus\)](#)
Синюховые (Polemonaceae)
[Синюха голубая \(Polemonium caeruleum\)](#)
Спаржевые (Asparagaceae)
[Ландыш \(Convallaria\)](#)
[Хоста ланцетолистная \(Hosta lancifolia\)](#)
[Хоста подорожниковая \(Hosta plantaginea\)](#)
Тыквенные (Cucurbitaceae)
[Арбуз обыкновенный \(Citrullus lanatus\)](#)
[Кабачок \(Cucurbita pepo var. giraumonas\)](#)
Яснотковые (Lamiaceae)
[Живучка \(Ajuga\)](#)
[Змееголовник \(Dracoscephalum\)](#)
[Котовник сибирский \(Nepeta sibirica\)](#)
[Пустырник сердечный \(Leonurus cardiaca\)](#)

Условные обозначения



Возврат к списку



Лекарственные растения



Аллергенные растения



Пищевые растения



Кормовые растения



Медоносы



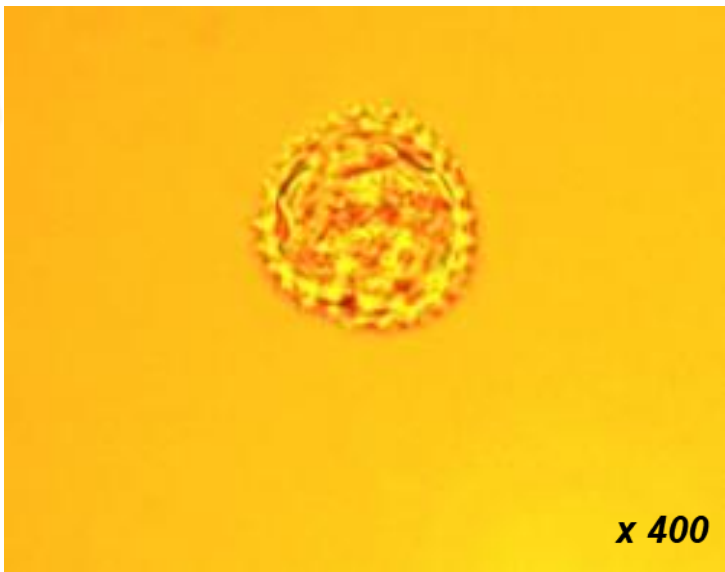
Вид – Ослиник двулетний
(*Oenothera biennis*)

Род – Ослиник или Энотера
(*Oenothera*)

Семейство – Кипрейные
(*Onagraceae*)

Цветение – июнь-сентябрь





x 400



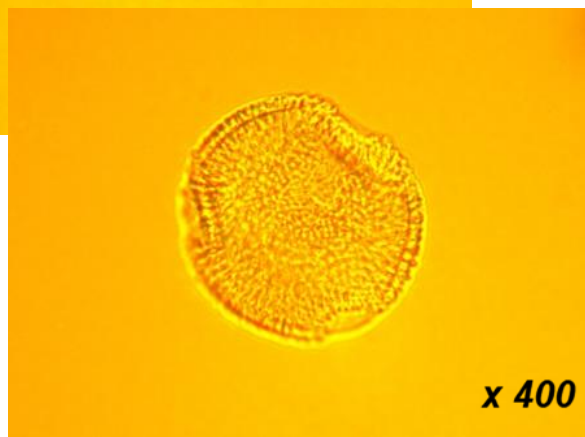
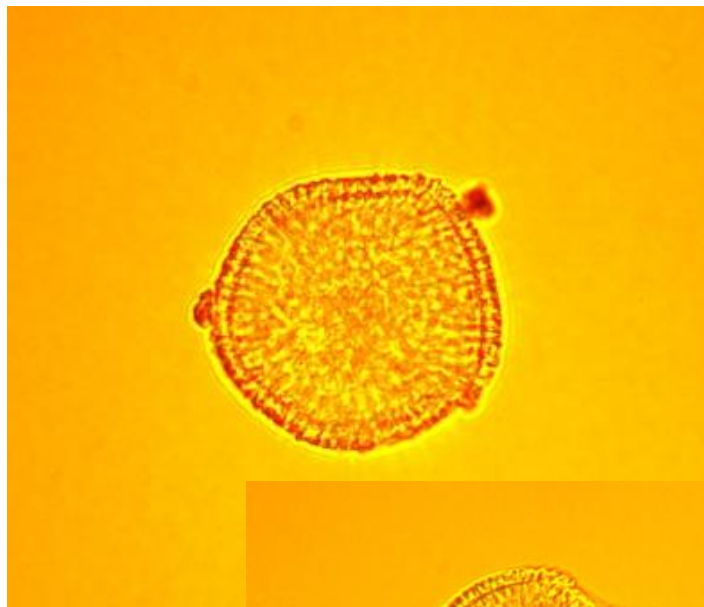
Вид – Агератум sp.
(Ageratum)

Род – Агератум
(Ageratum)

Семейство – Астровые
(Asteraceae)

Цветение – июнь до заморозков





x 400

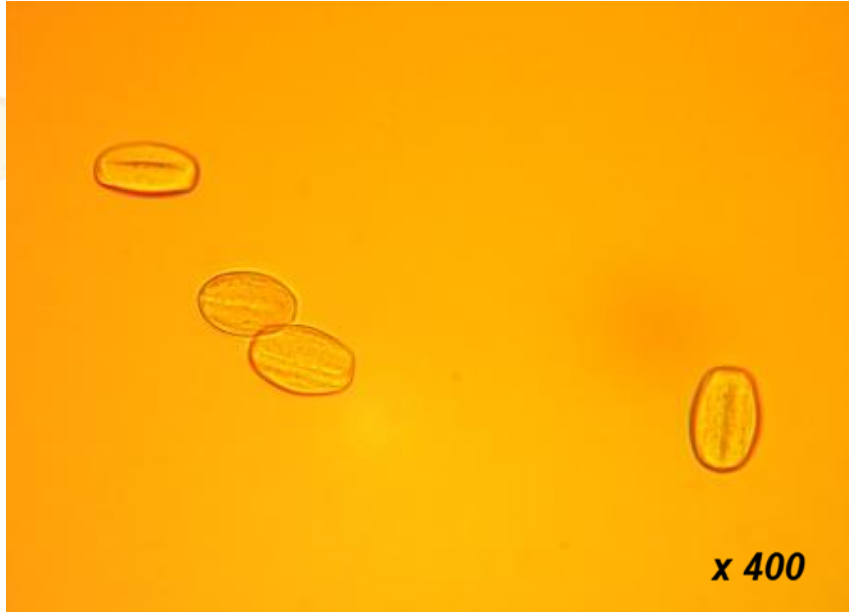


Вид – Аистник sp.
(*Eródium*)

Род – Аистник
(*Eródium*)

Семейство – Гераниевые
(*Geraniaceae*)

Цветение – апрель-сентябрь



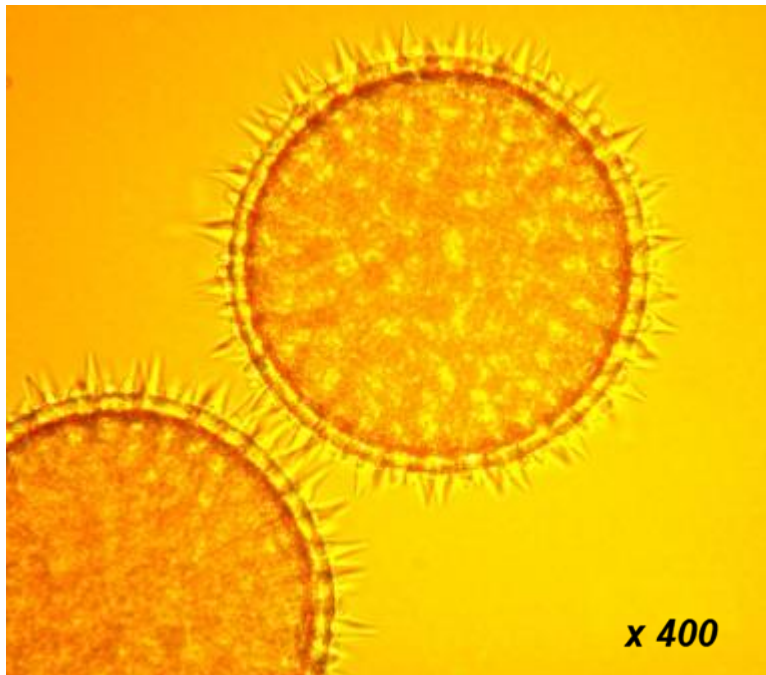
Вид – Аквилегия ср.
(Aquilegia)

Род – Аквилегия
(Aquilegia)

Семейство – Лютиковые
(Ranunculaceae)

Цветение – май-июль





x 400



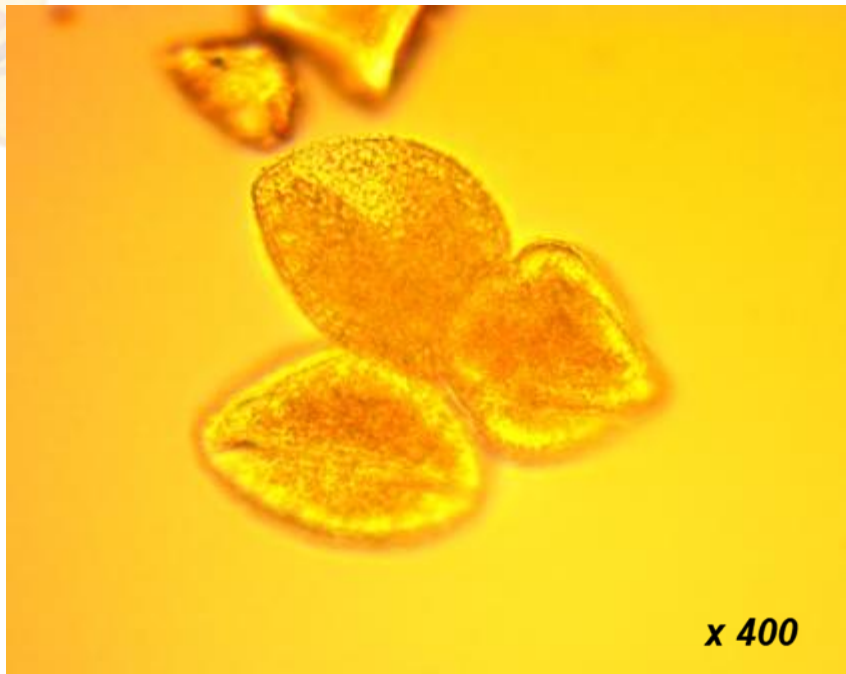
Вид – Алтей лекарственный
(*Althaea officinalis*)

Род – Алтей
(*Althaea*)

Семейство – Мальвовые
(*Malvaceae*)

Цветение – июнь-сентябрь





x 400



Вид – Арбуз обыкновенный
(*Citrullus lanatus*)

Род – Арбуз
(*Citrullus*)

Семейство – Тыквенные
(*Cucurbitaceae*)

Цветение – июнь до заморозков





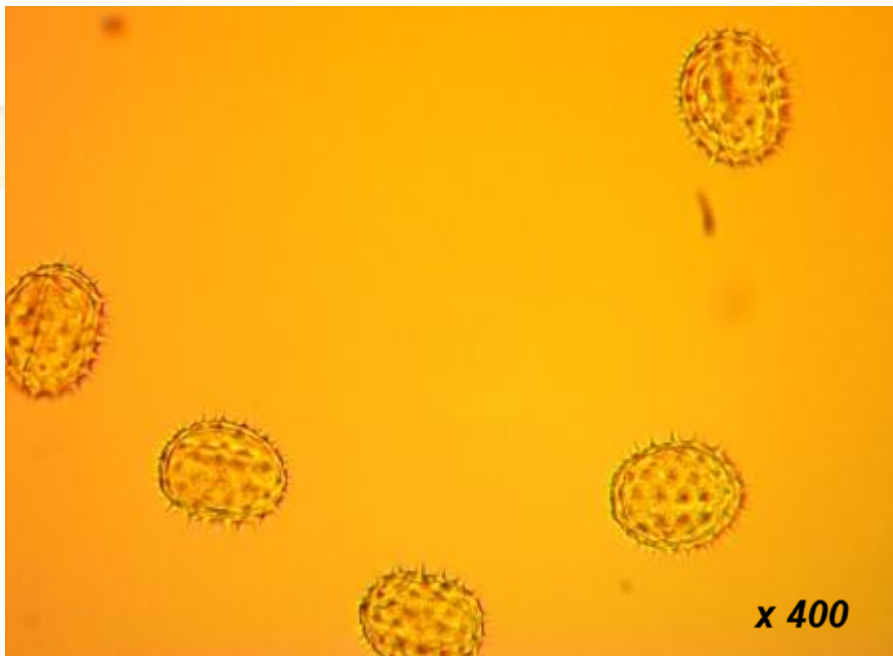
Вид – Астильба sp.
(Astilbe)

Род – Астильба
(Astilbe)

Семейство – Камнеломковые
(Saxifragaceae)

Цветение – июль-август





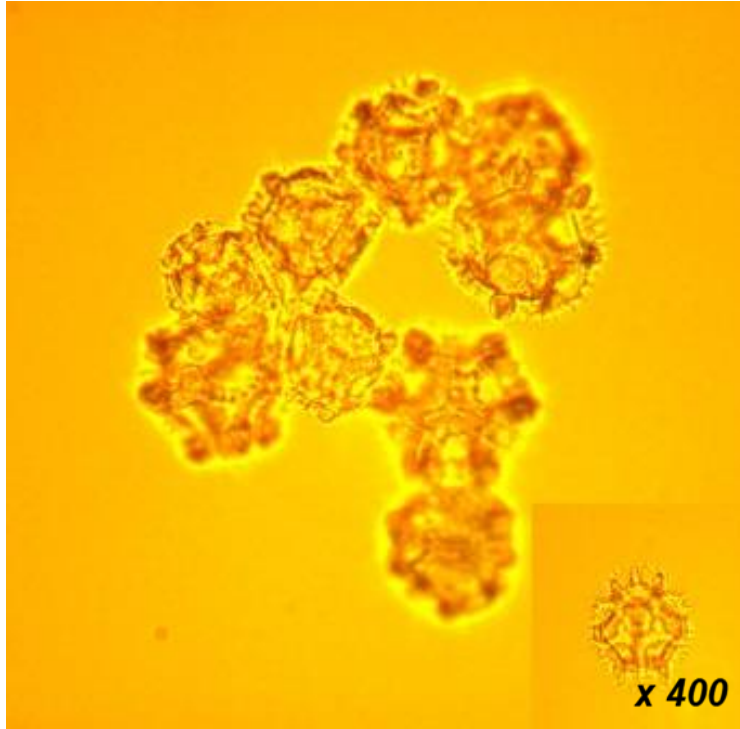
Вид – Бархатцы ср.
(Tagetes)

Род – Бархатцы
(Tagetes)

Семейство – Астровые
(Asteraceae)

Цветение – июнь до заморозков





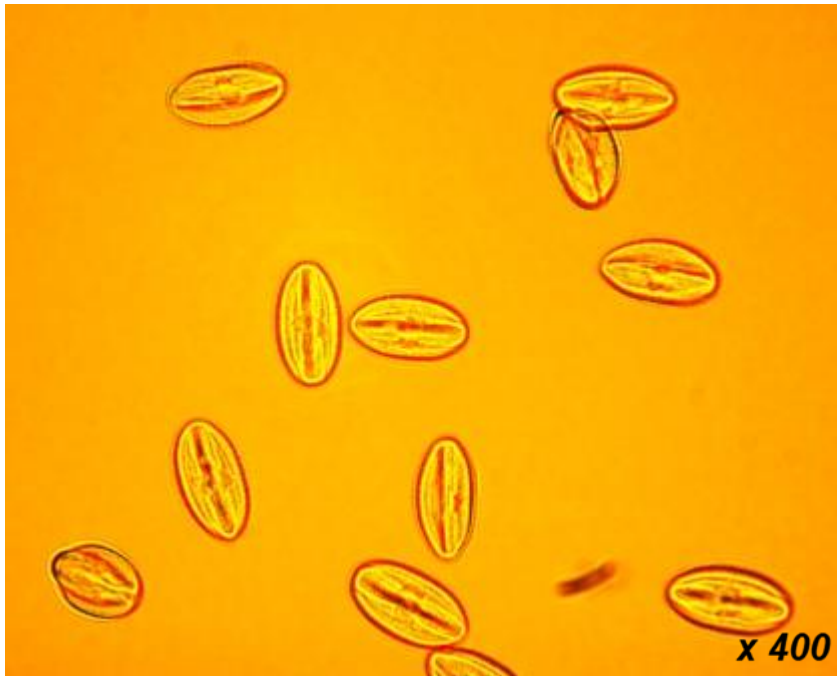
Вид – Бодяк полевой
(*Cirsium arvense*)

Род – Бодяк
(*Cirsium*)

Семейство – Астровые
(*Asteraceae*)

Цветение – июнь-сентябрь





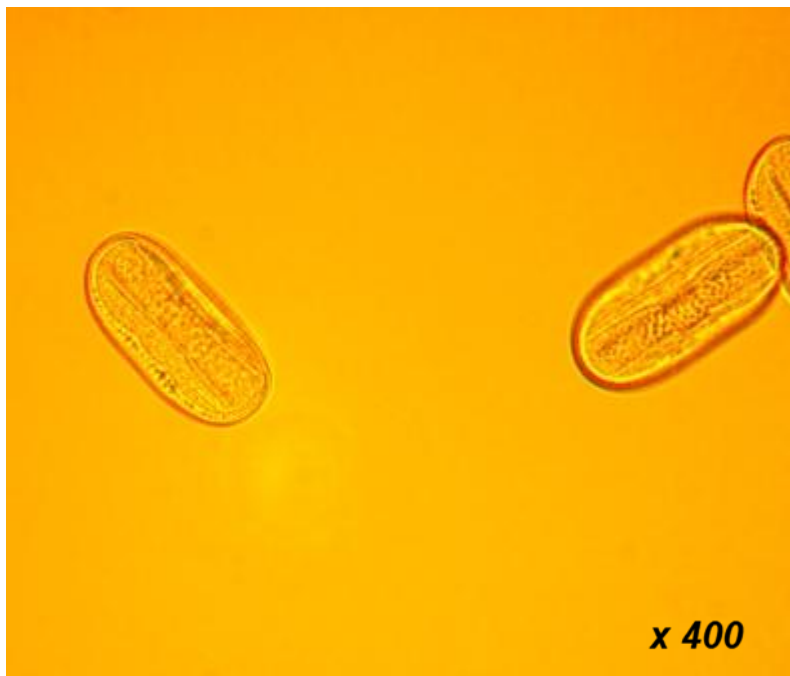
Вид – Бузина чёрная
(*Sambucus nigra*)

Род – Бузина
(*Sambucus*)

Семейство – Адокосовые
(*Adoxaceae*)

Цветение – май-июнь





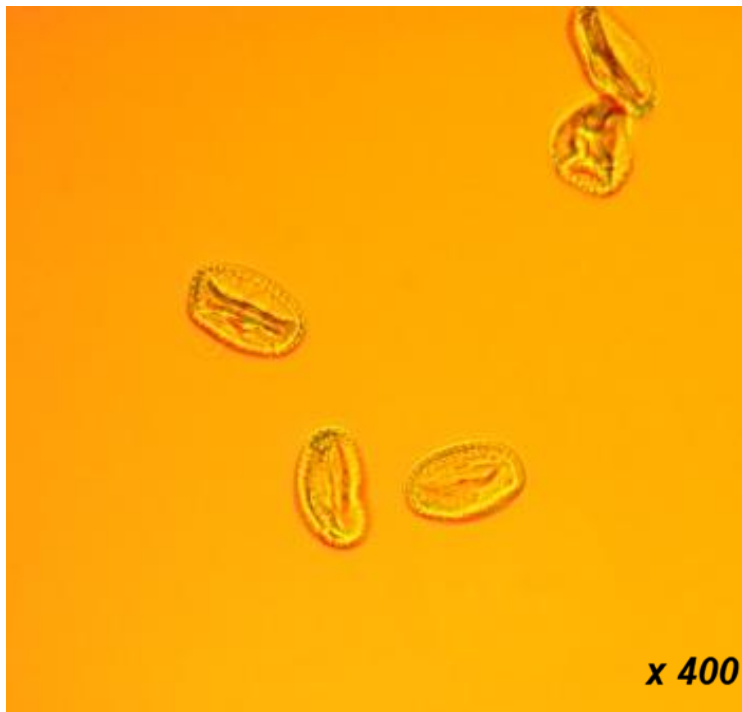
Вид – Василёк синий
(*Centaurea cyanus*)

Род – Василёк
(*Centaurea*)

Семейство – Астровые
(*Asteraceae*)

Цветение – июнь до заморозков





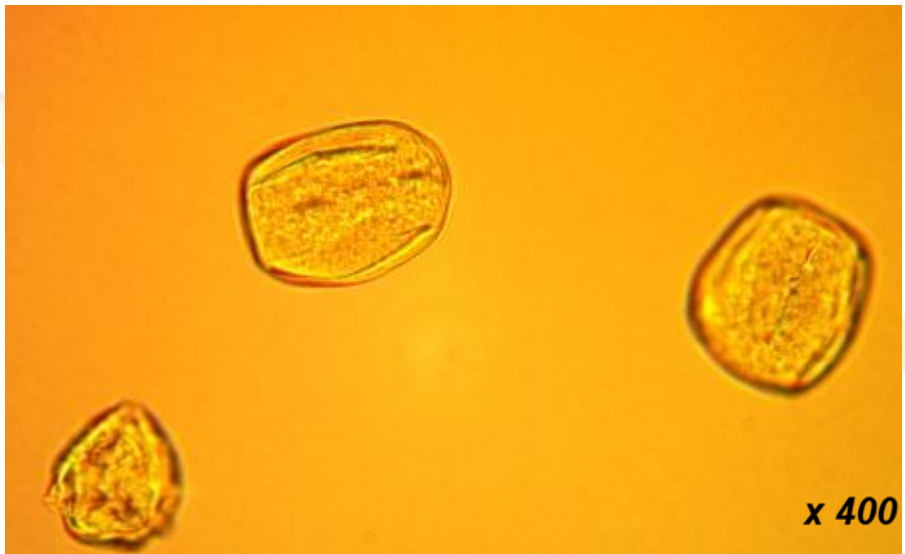
Вид – Вербейник точечный
(*Lysimachia punctata*)

Род – Вербейник
(*Lysimachia*)

Семейство – Примуловые или
Первоцветные
(*Primulaceae*)

Цветение – июнь до заморозков





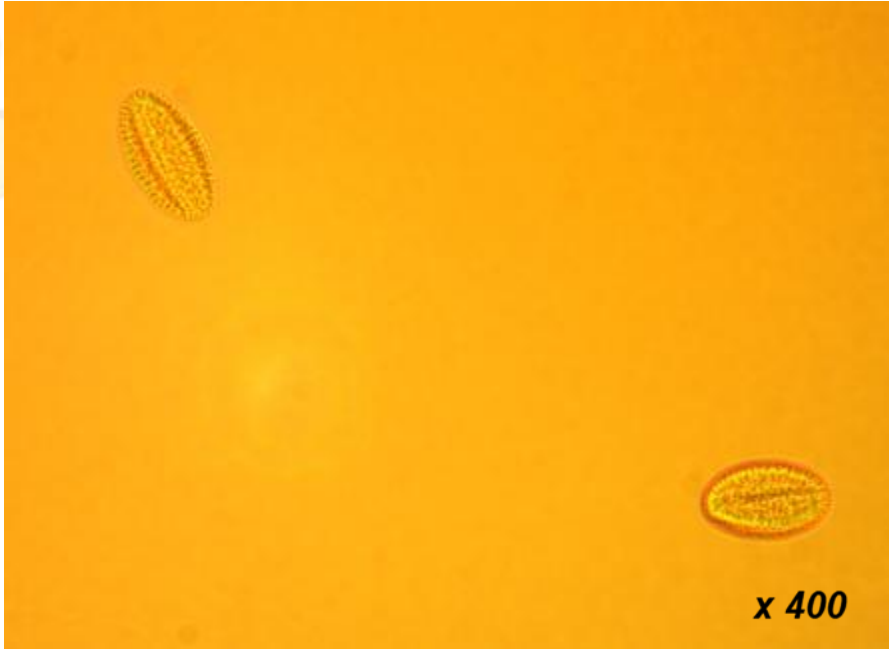
Вид – Вербена
(Verbena)

Род – Вербена
(Verbena)

Семейство – Вербеновые
(Verbenaceae)

Цветение – июнь-октябрь





Вид – Вечерница ночная фиалка
(*Hesperis matronalis*)

Род – Гесперис
(*Hesperis*)

Семейство – Капустные или
Крестоцветные
(*Brassicaceae* или *Cruciferae*)

Цветение – май-август (периоды)





x 400



Вид – Вьюнок полевой
(*Convolvulus arvensis*)

Род – Вьюнок
(*Convolvulus*)

Семейство – Вьюнковые
(*Convolvulaceae*)

Цветение – июль-август



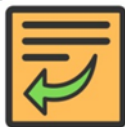


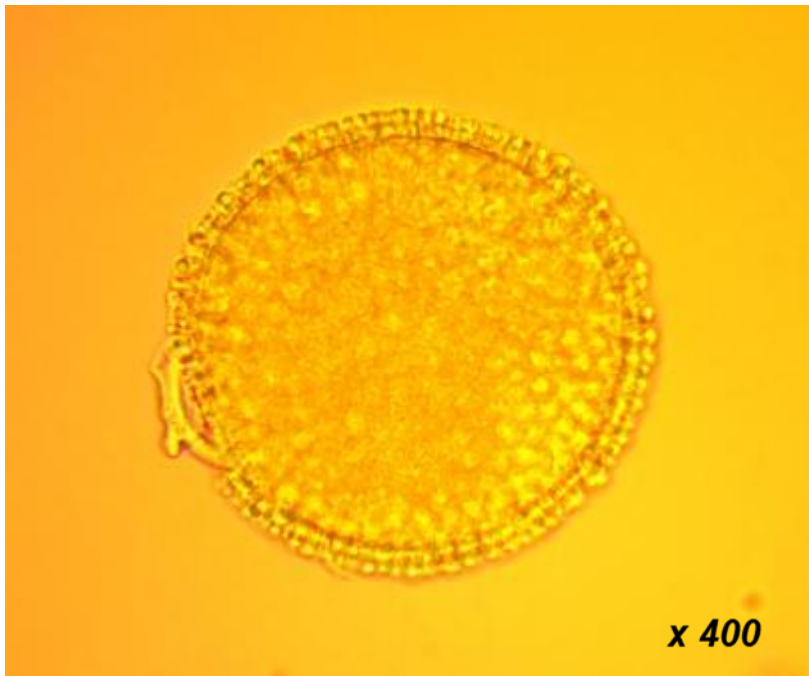
Вид – Гейхера sp.
(Heuchera)

Род – Гейхера
(Heuchera)

Семейство – Камнеломковые
(Saxifragaceae)

Цветение – июнь-август, сентябрь





x 400



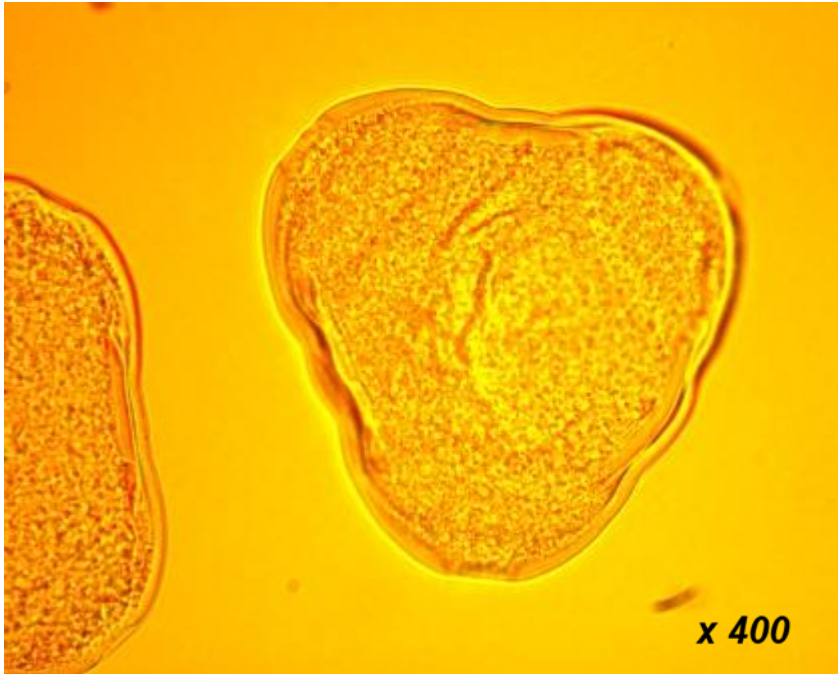
Вид – Герань крупнокорневищная
(*Geranium macrorrhizum*)

Род – Герань
(*Geranium*)

Семейство – Гераниевые
(*Geraniaceae*)

Цветение – июнь-июль





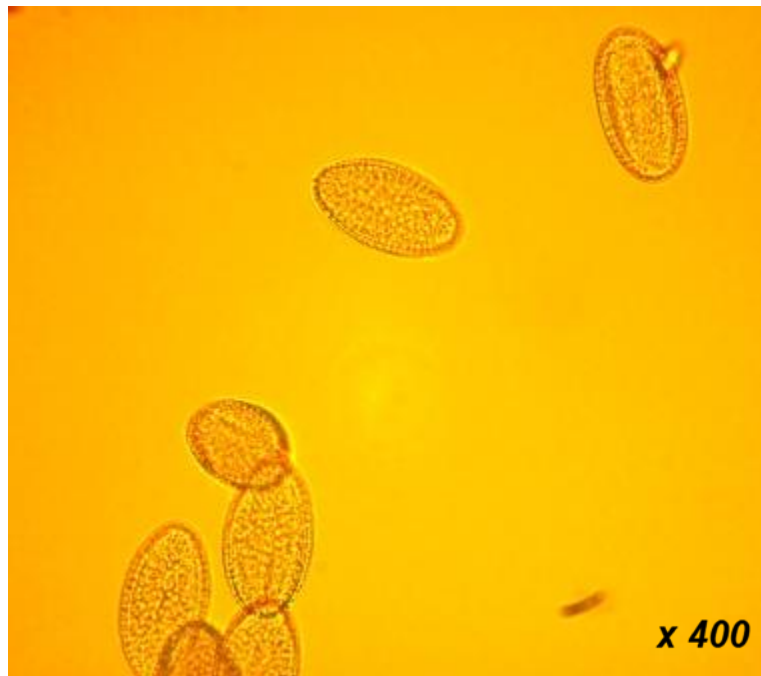
Вид – Гodeция sp.
(Godetia)

Род – Гodeция
(Godetia)

Семейство – Кипрейные
(Onagraceae)

Цветение – с июля до заморозков





Вид – Горчица sp.

(*Sinapis*)

Род – Горчица

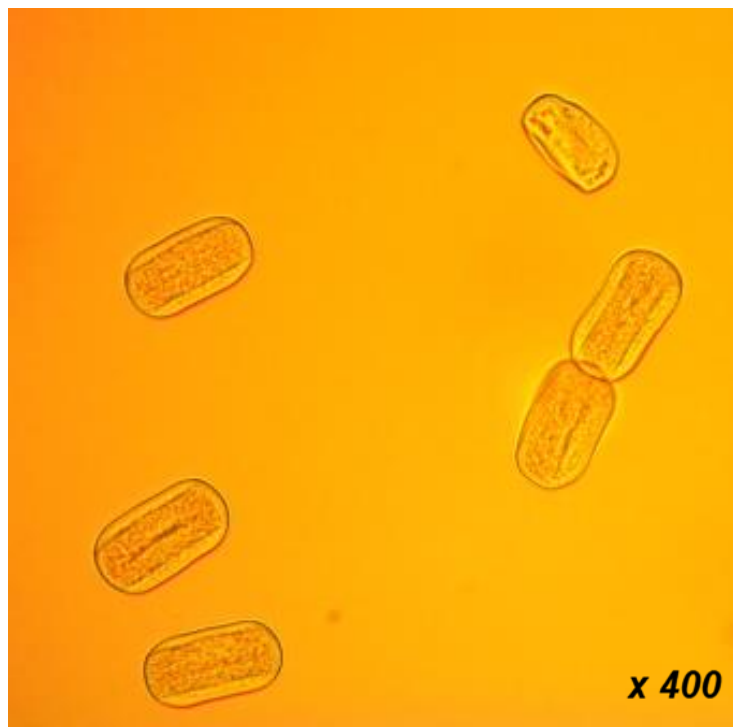
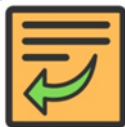
(*Sinapis*)

Семейство – Капустные или
Крестоцветные

(*Brassicaceae* или *Cruciferae*)

Цветение – июнь-июль



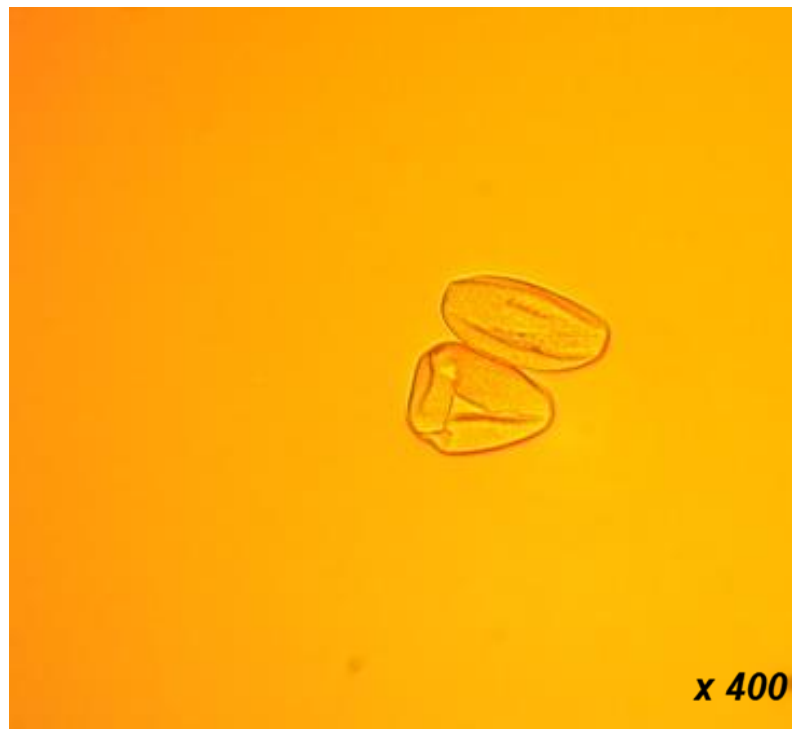


Вид – Донник желтый
(*Melilotus officinalis*)

Род – Донник
(*Melilotus*)

Семейство – Бобовые или
Мотыльковые
(*Fabaceae*)

Цветение – июнь-август



x 400



Вид – Ежевика sp.
(Rubus)

Род – Ежевика
(Rubus)

Семейство – Розовые
(Rosaceae)

Цветение – май-июнь, июль-август





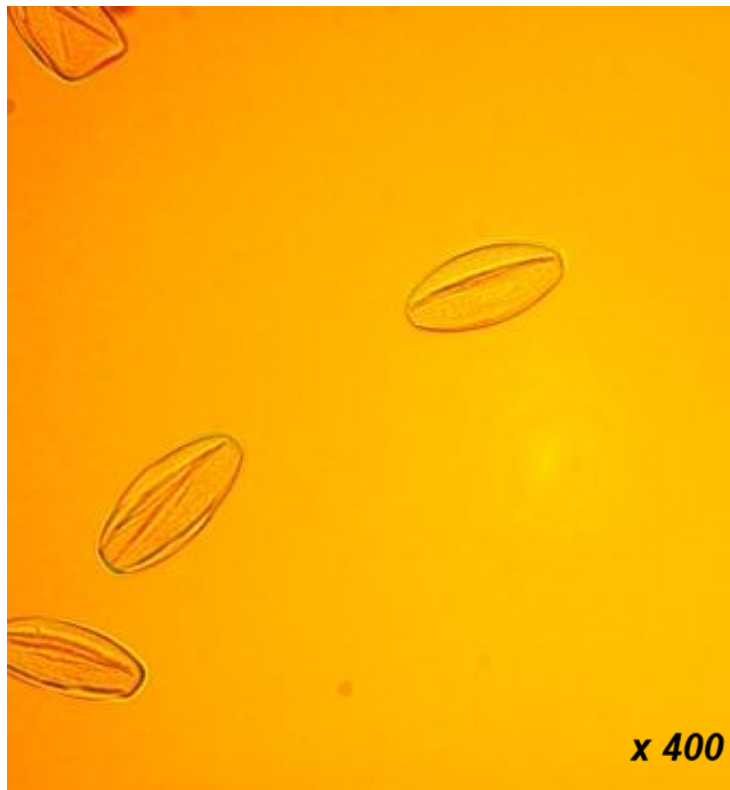
Вид – Живокость отогнутоволокнистая,
Дельфиниум, Шпорник
(*Delphinium retropilosum*)

Род – Дельфиниум
(*Delphinium*)

Семейство – Лютиковые
(*Ranunculaceae*)

Цветение – май-сентябрь





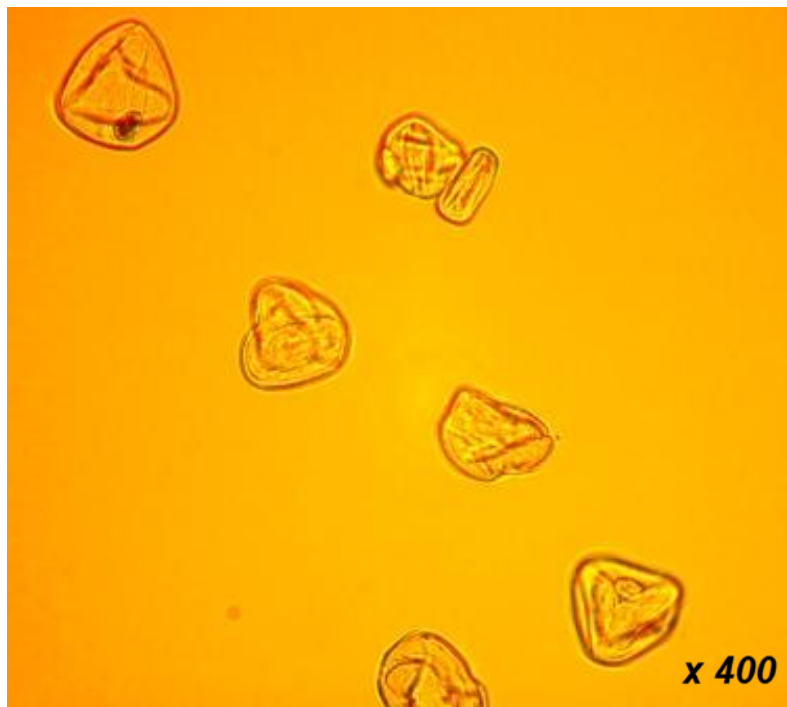
Вид – Живучка sp.
(Ajuga)

Род – Живучка
(Ajuga)

Семейство – Яснотковые
(Lamiaceae)

Цветение – май-июнь



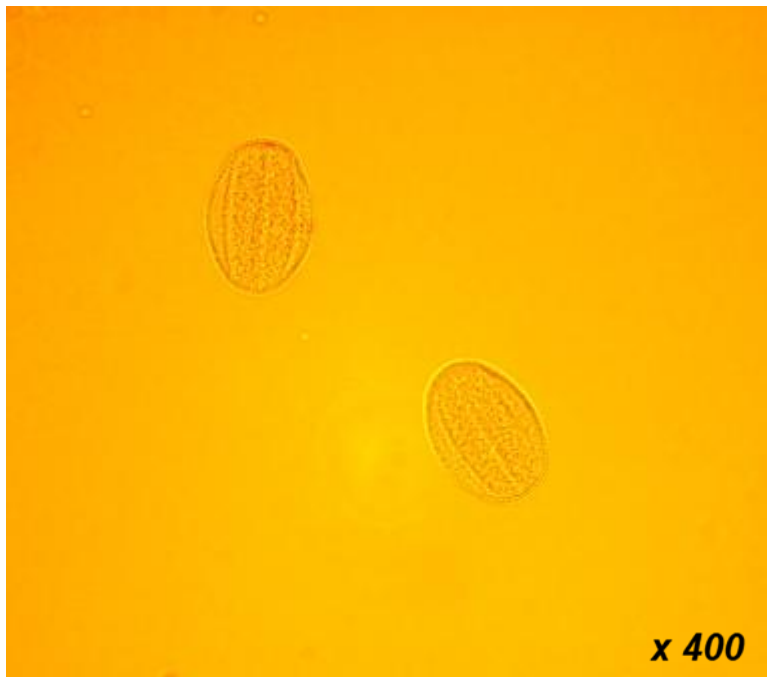


Вид – Зверобой обыкновенный или продырявленный
(*Hypericum perforatum*)

Род – Зверобой
(*Hypericum*)

Семейство – Зверобойные
(Hypericaceae)

Цветение – июнь-август

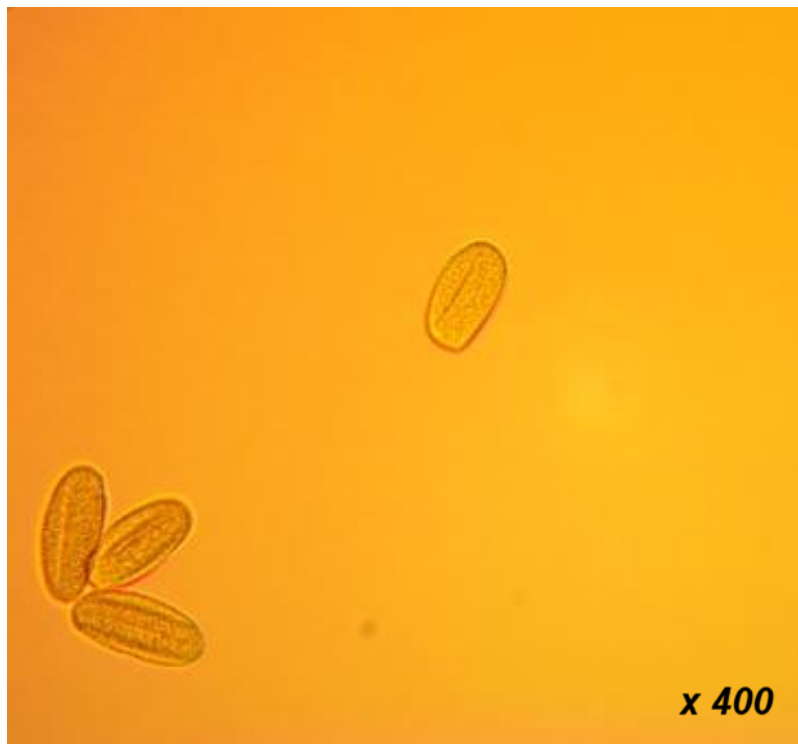


Вид – Змееголовник sp.
(Dracoserphalum)

Род – Змееголовник
(Dracoserphalum)

Семейство – Яснотковые
(Lamiaceae)

Цветение – май-август



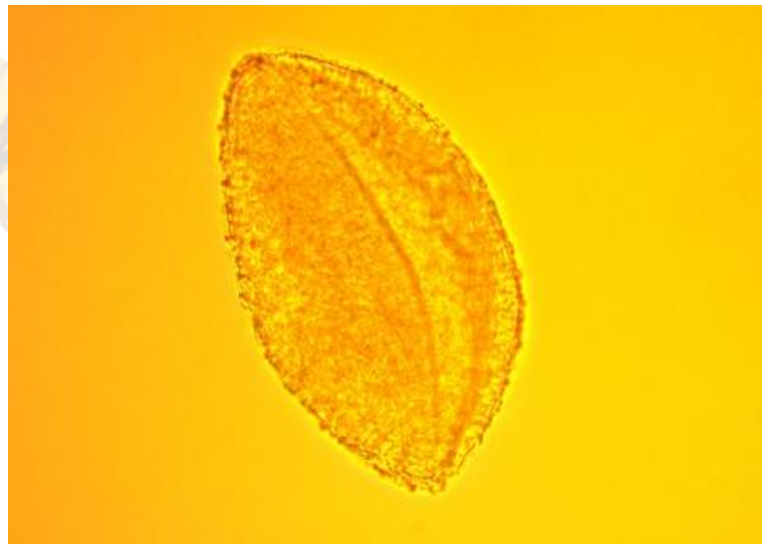
Вид – Икотник серо-зелёный
(*Berteroa incana*)

Род – Икотник
(*Berteroa*)

Семейство – Капустные или
Крестоцветные
(*Brassicaceae* или *Cruciferae*)

Цветение – май-июнь





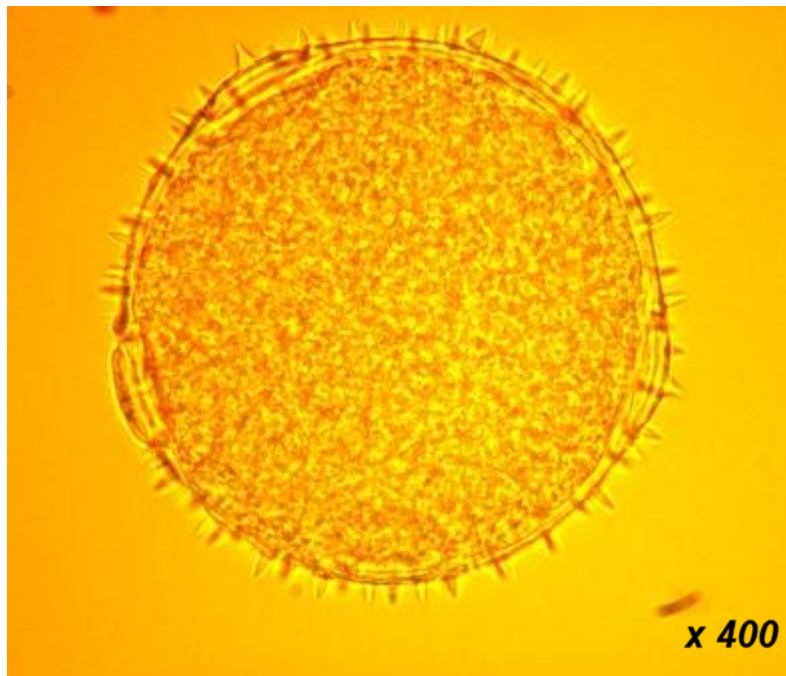
Вид – Ирис бородатый или Ирис гибридный
(*Iris hybrid*, *Iris barabata*)

Род – Ирис
(*Iris*)

Семейство – Ирисовые
(*Iridaceae*)

Цветение – июнь





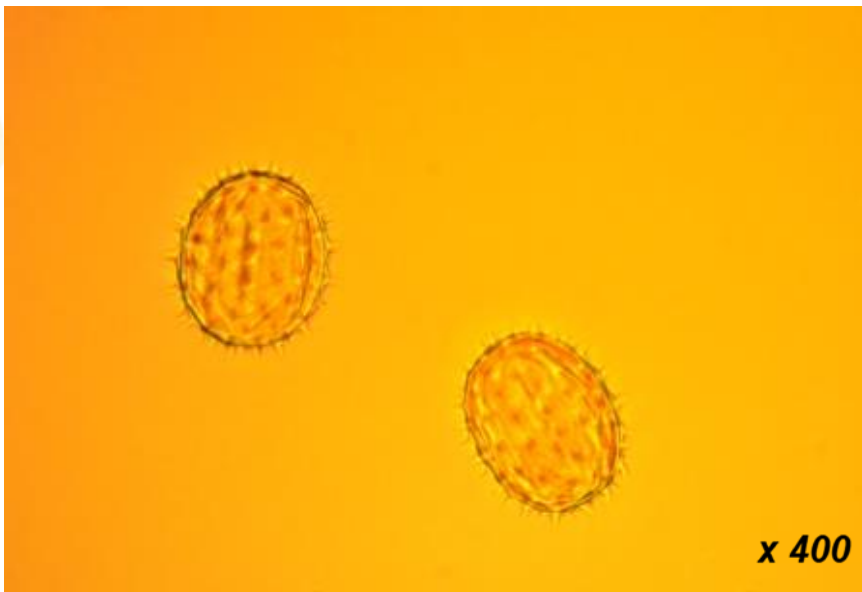
Вид – Кабачок (тыква обыкновенная)
(*Cucurbita pepo* var. *giraumonas*)

Род – Тыква
(*Cucurbita*)

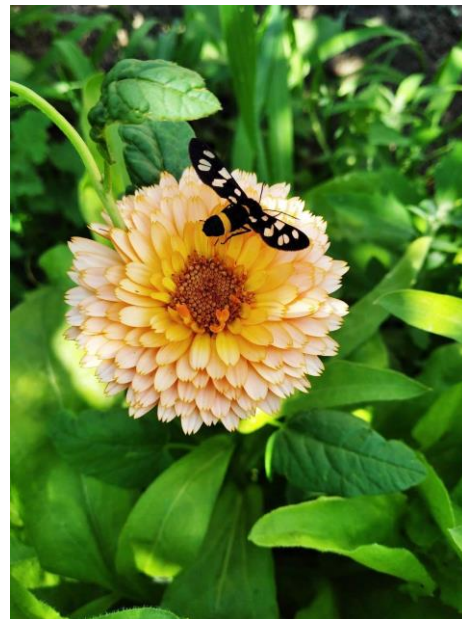
Семейство – Тыквенные
(*Cucurbitaceae*)

Цветение – июнь-июль





x 400



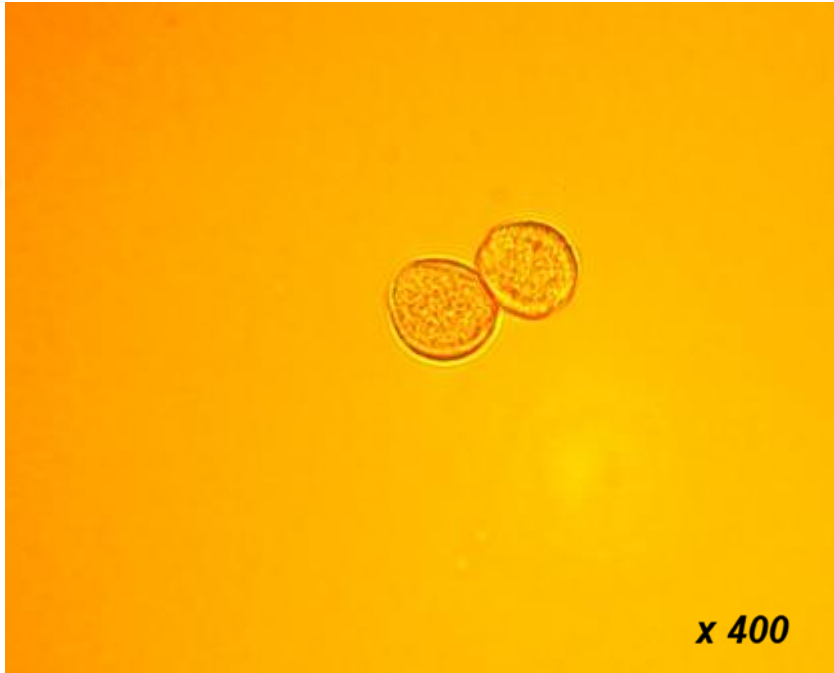
Вид – Календула sp. или Ноготки
(*Caléndula*)

Род – Календула
(*Caléndula*)

Семейство – Астровые
(*Asteraceae*)

Цветение – июнь-сентябрь





x 400



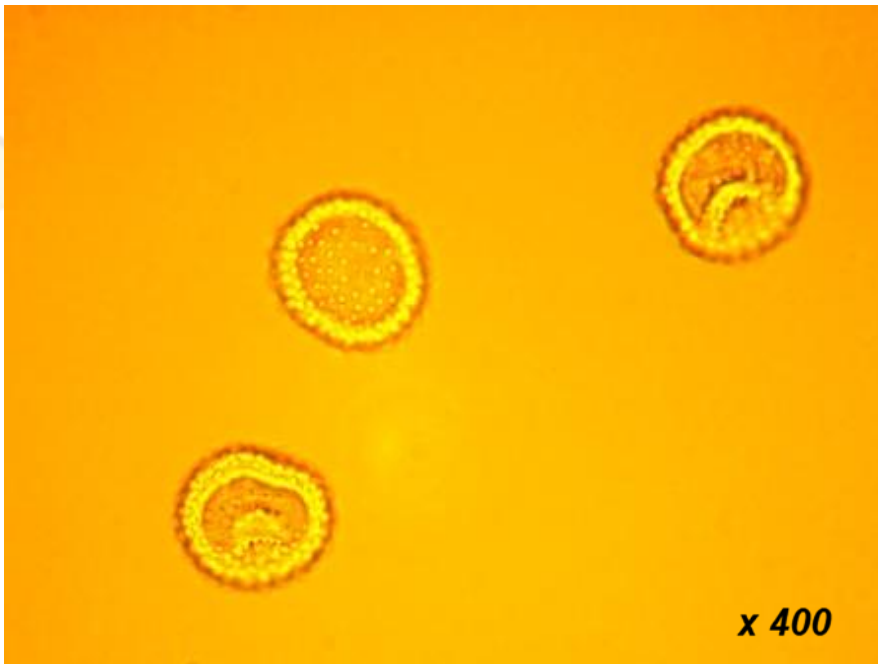
Вид – Камнеломка sp.
(Saxifraga)

Род – Камнеломка
(Saxifraga)

Семейство – Камнеломковые
(Saxifragaceae)

Цветение – июнь-июль





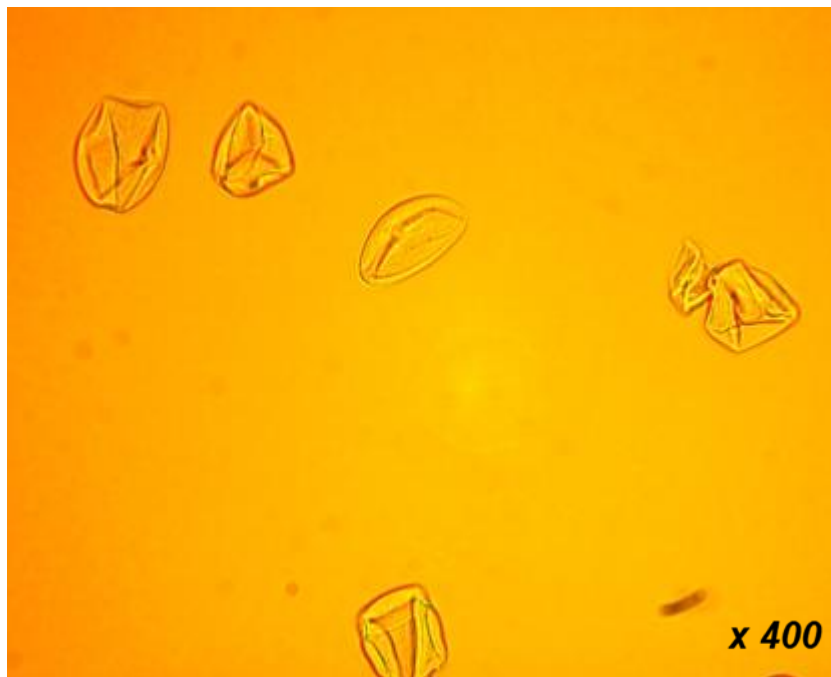
Вид – Канна sp.
(Canna)

Род – Канна
(Canna)

Семейство – Канновые
(Cannaceae)

Цветение – июль-август





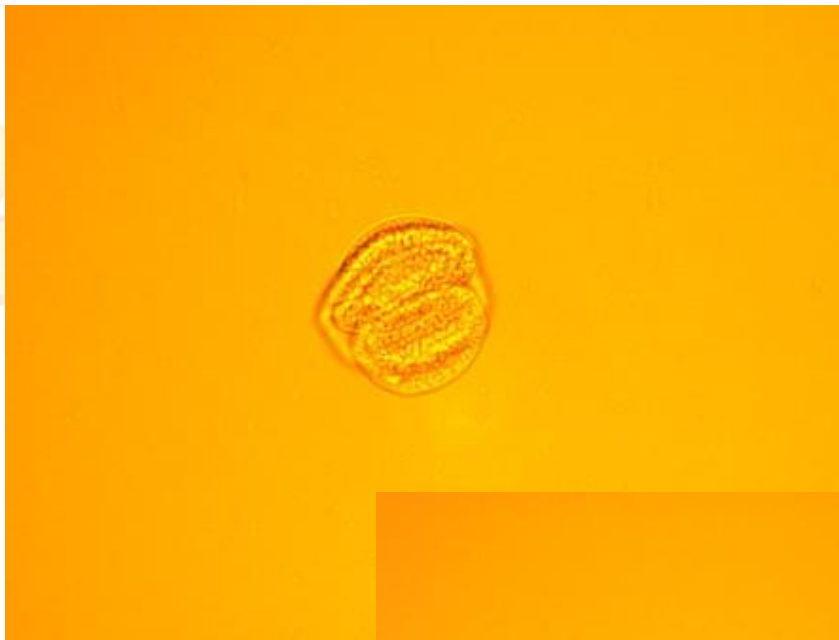
Вид – Картофель (паслен клубненосный)
(*Solanum tuberosum*)

Род – Паслен
(*Solanum*)

Семейство – Паслёновые
(*Solanaceae*)

Цветение – июнь





x 400



Вид – Клевер sp.
(*Trifolium pratense*)

Род – Клевер
(*Trifolium*)

Семейство – Бобовые
(*Faboideae*)

Цветение – май-июнь - сентябрь





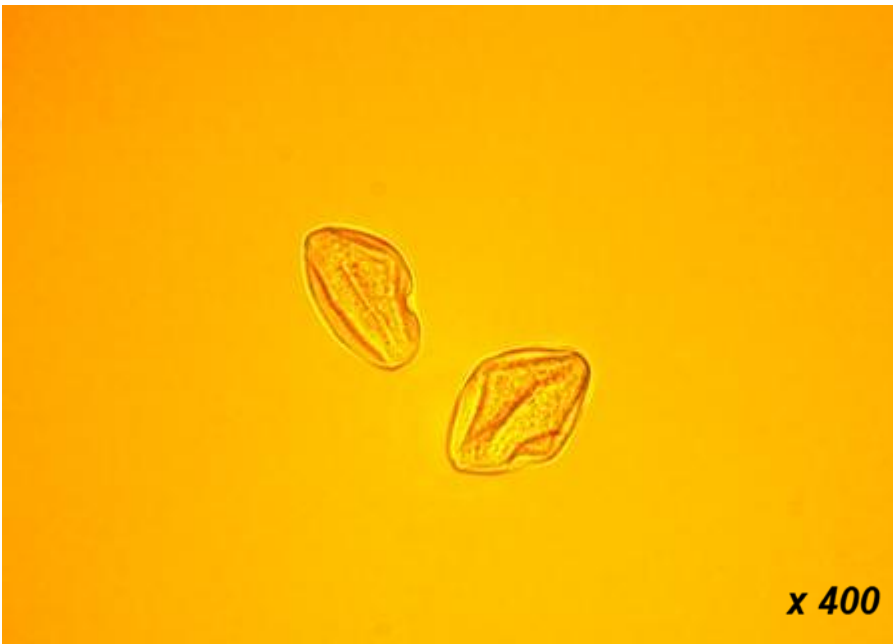
Вид – Клематис sp. или Ломонос
(Clematis)

Род – Клематис
(Clematis)

Семейство – Лютиковые
(Ranunculaceae)

Цветение – май-июнь





Вид – Клещевнина sp.
(*Ricinus communis*)

Род – Клещевина
(*Risinus*)

Семейство – Молочайные
(*Euphorbiaceae*)

Цветение – июль-август



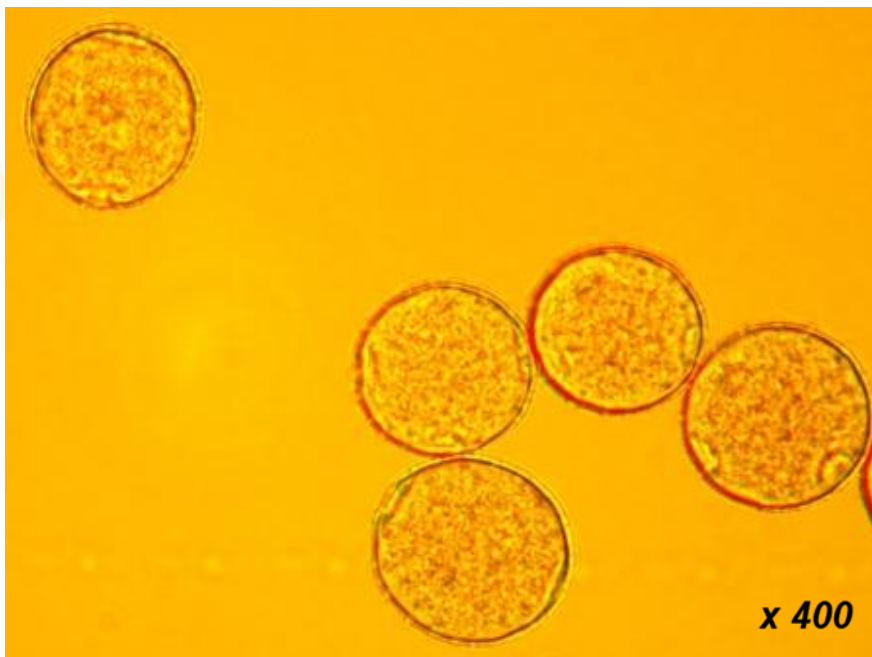


Вид – Земляника лесная
(*Fragaria vesca*)

Род – Земляника
(*Fragaria*)

Семейство – Розовые
(*Rosaceae*)

Цветение – май-июнь



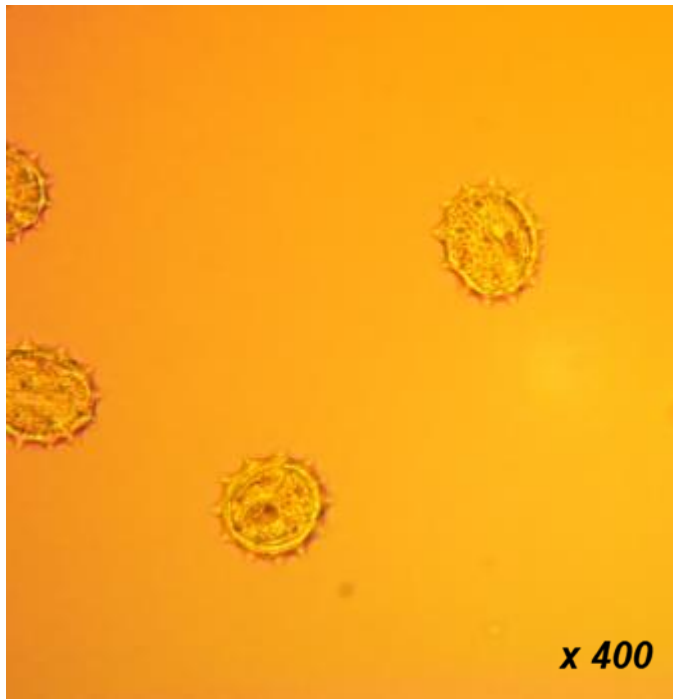
Вид – Колокольчик карпатский
(*Campanula carpatica*)

Род – Колокольчик
(*Campanula*)

Семейство – Колокольчиковые
(*Campanulaceae*)

Цветение – июнь-сентябрь (периоды)





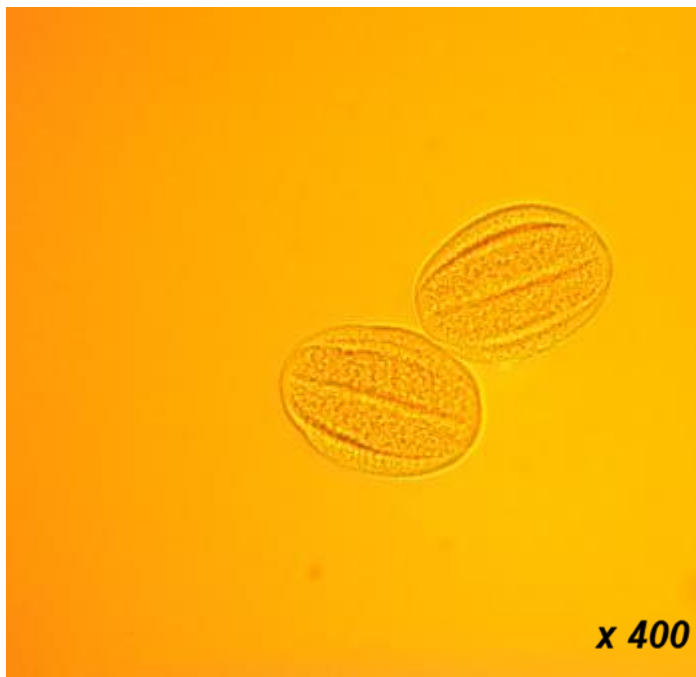
Вид – Пупавка красильная или
Антемис красильный
(*Cota tinctoria* или *Anthemis Tinctoria*)

Род – Пупавка
(*Cota*)

Семейство – Астровые
(*Asteraceae*)

Цветение – июль до заморозков



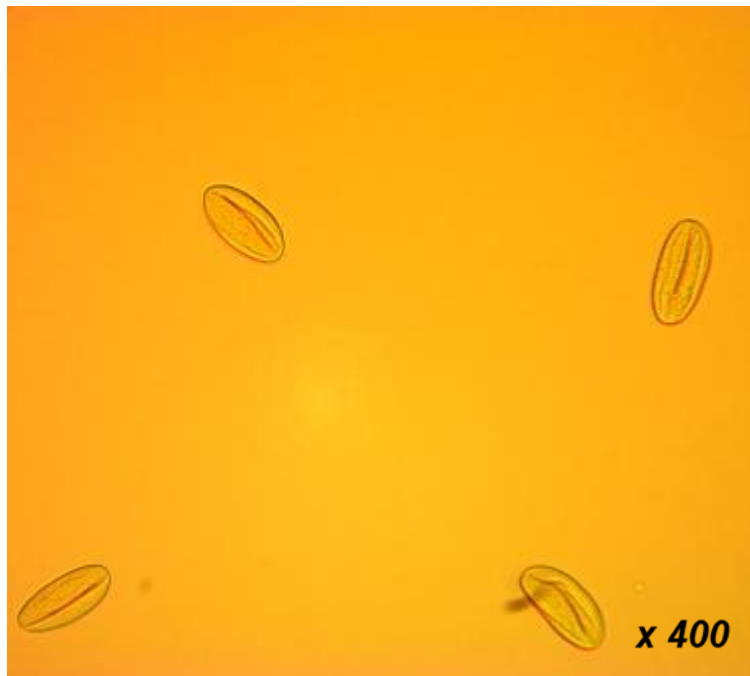


Вид – Котовник сибирский
(*Nepeta sibirica*)

Род – Котовник
(*Nepeta*)

Семейство – Яснотковые
(*Lamiaceae*)

Цветение – июнь-август



Вид – Курильский чай или Дазифора кустарниковая
(*Potentilla* или *Dasiphora fruticosa*)

Род – Дазифора
(*Dasiphona*)

Семейство – Розовые
(*Rosaceae*)

Цветение – июнь-октябрь





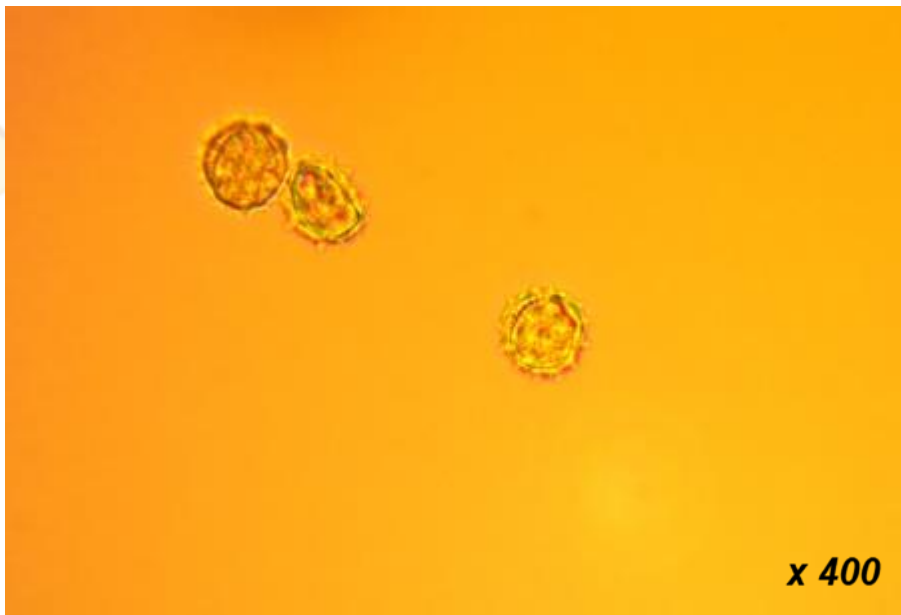
Вид – Ландыш ср.
(Convallaria)

Род – Ландыш
(Convallaria)

Семейство – Спаржевые
(Asparagaceae)

Цветение – май-июнь





x 400



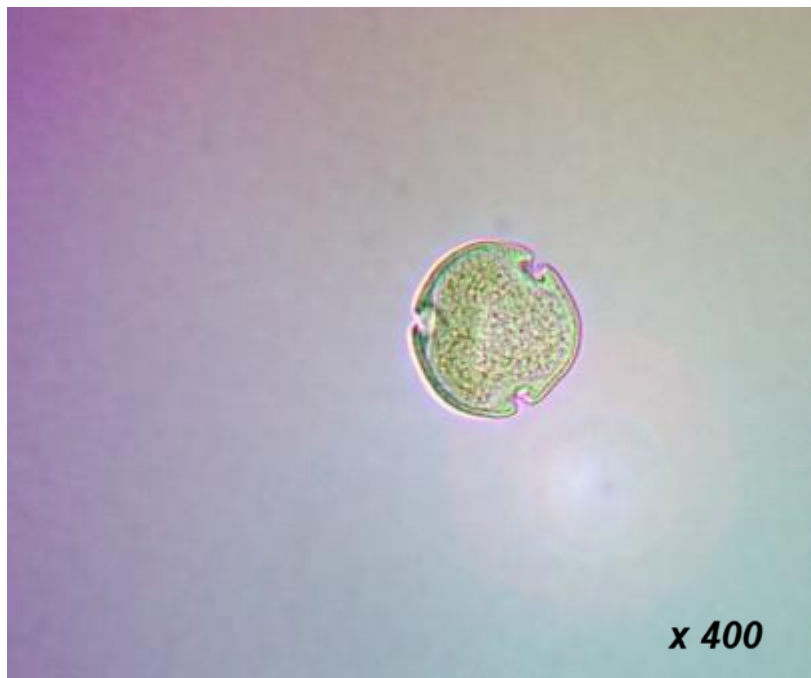
Вид – Ромашка аптечная
(*Matricaria chamomilla*)

Род – Ромашка
(*Matricaria*)

Семейство – Астровые
(*Asteraceae*)

Цветение – май-сентябрь





Вид – Липа сердцевидная
(*Tilia*)

Род – Липа
(*Tilia*)

Семейство – Мальвовые
(*Malvaceae*)

Цветение – июнь-июль





Вид – Ломонос или Клематис маньчжурский

(*Clematis mandshurica*)

Род – Ломонос или Клематис
(*Clématis*)

Семейство – Лютиковые
(*Ranunculaceae*)

Цветение – июль-август





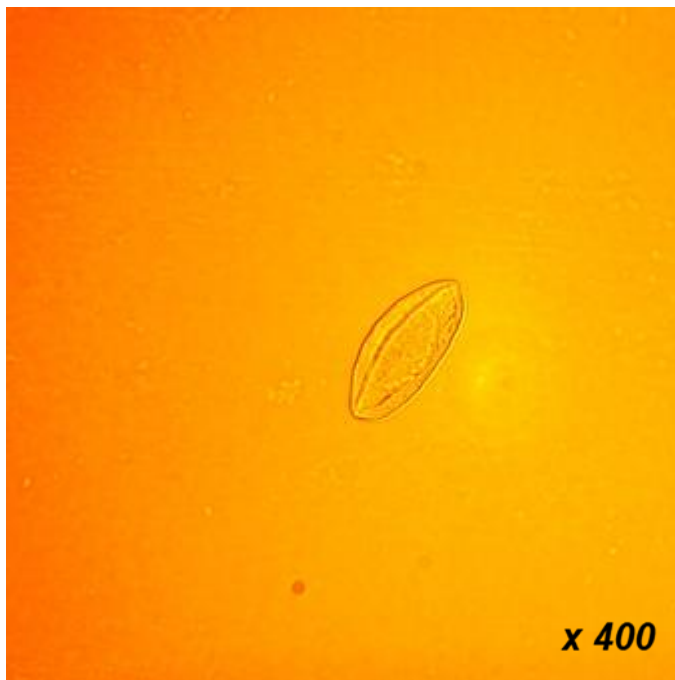
Вид – Ломонос цельнолистный
(*Clematis integrifolia*)

Род – Ломонос или Клематис
(*Clematis*)

Семейство – Лютиковые
(*Ranunculaceae*)

Цветение – июнь-август





x 400



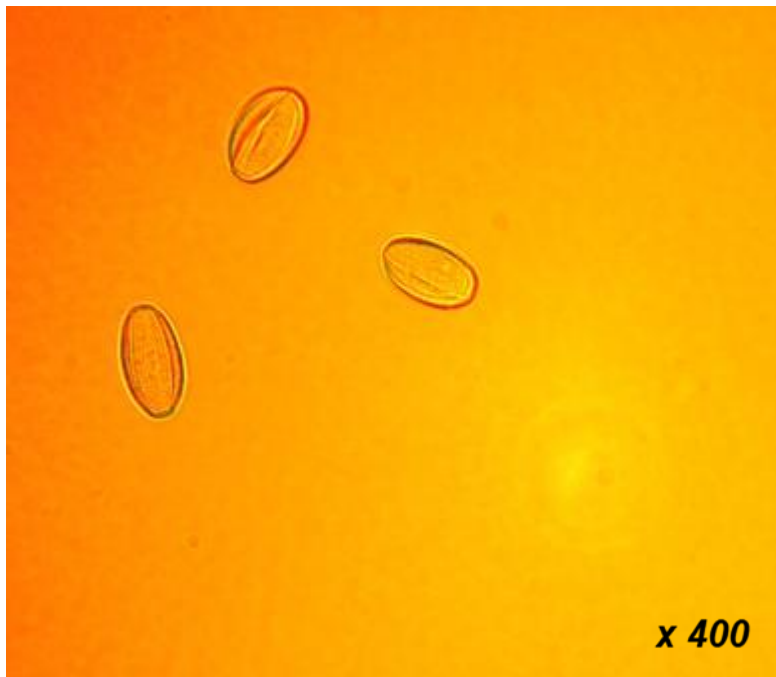
Вид – Лук Алтайский
(*Allium altaicum*)

Род – Лук
(*Allium*)

Семейство – Амариллисовые
(*Amaryllidaceae*)

Цветение – май-июнь





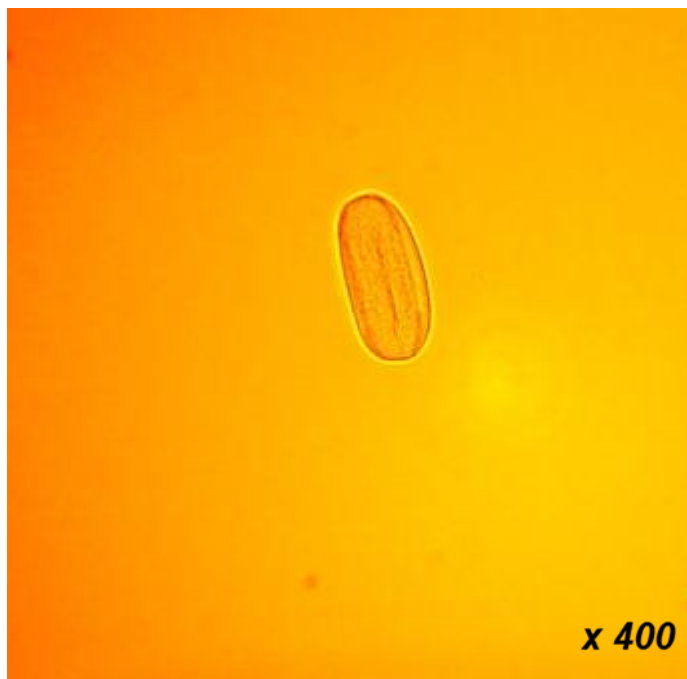
Вид – Лянянка обыкновенная
(*Linaria vulgaris*)

Род – Лянянка
(*Linaria*)

Семейство – Подорожниковые
(*Plantaginaceae*)

Цветение – июнь-июль





Вид – Люпин многолистный
(*Lupinus polyphyllus*)

Род – Люпин
(*Lupinus*)

Семейство – Бобовые
(*Fabaceae*)

Цветение – июнь





Вид – Люцерна посевная
(*Medicago sativa*)

Род – Люцерна
(*Medicago*)

Семейство – Бобовые
(*Fabaceae*)

Цветение – июнь-июль



x 400



Вид – Люцерна серповидная, желтая
(*Medicago falcata*)

Род – Люцерна
(*Medicago*)

Семейство – Бобовые
(*Fabaceae*)

Цветение – июнь-июль





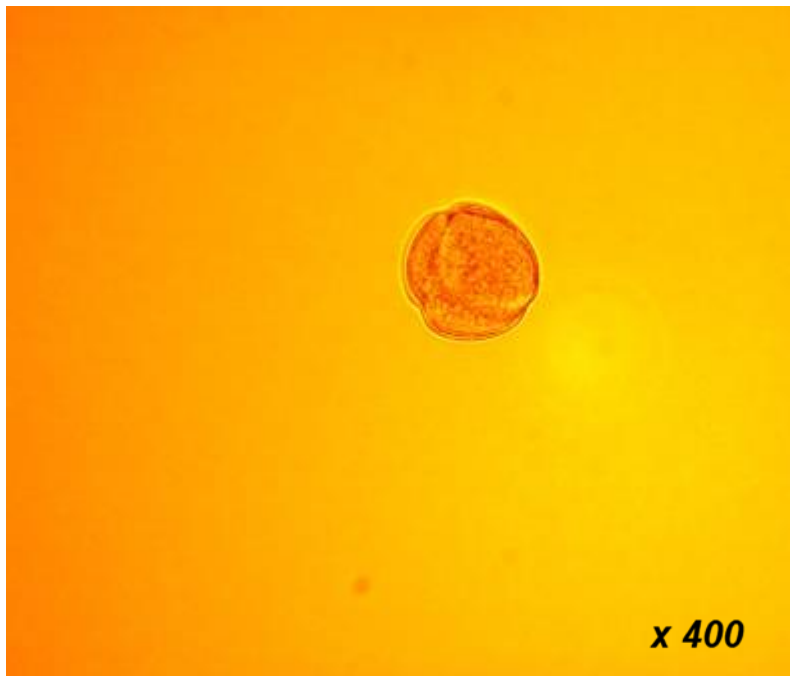
Вид – Лядвенец рогатый
(*Lotus corniculatus*)

Род – Лядвенец
(*Lotus*)

Семейство – Бобовые
(Fabaceae)

Цветение – май-октябрь





Вид – Мак sp.

(*Oenothera biennis*)

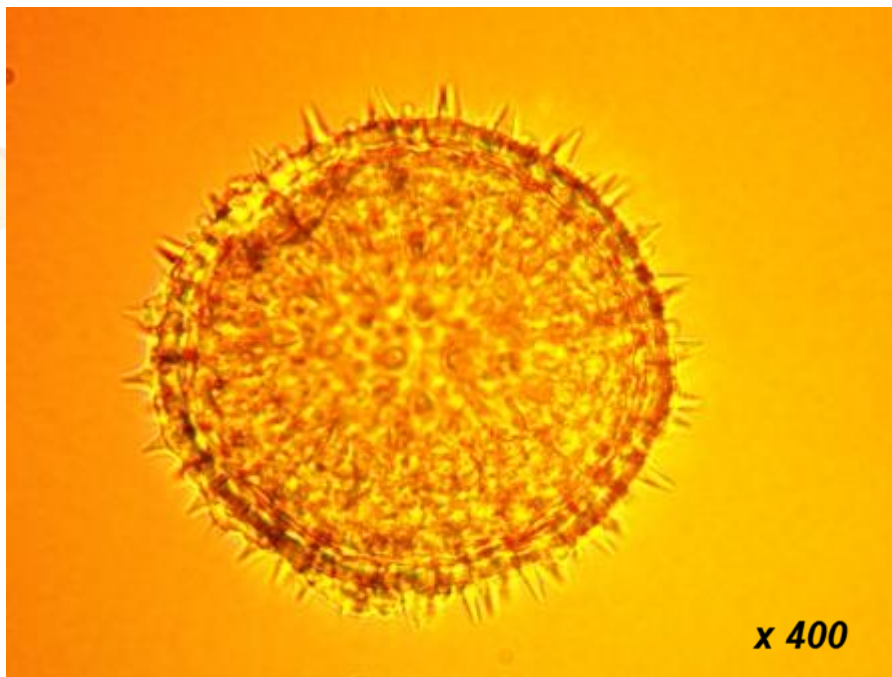
Род - Ослинник или Энотера

(Papaver)

Семейство – Маковые

(Asteraceae)

Цветение – июнь до заморозков



x 400



Вид – Мальва sp.
(*Oenothera biennis*)

Род - Ослинник или Энотера
(*Malva*)

Семейство – Мальвовые
(*Asteraceae*)

Цветение – июнь до заморозков





Вид – Молочай лозный
(*Euphorbia virgata*)

Род – Молочай
(*Euphorbia*)

Семейство – Молочайные
(*Euphorbiaceae*)

Цветение – май-июнь





x 400



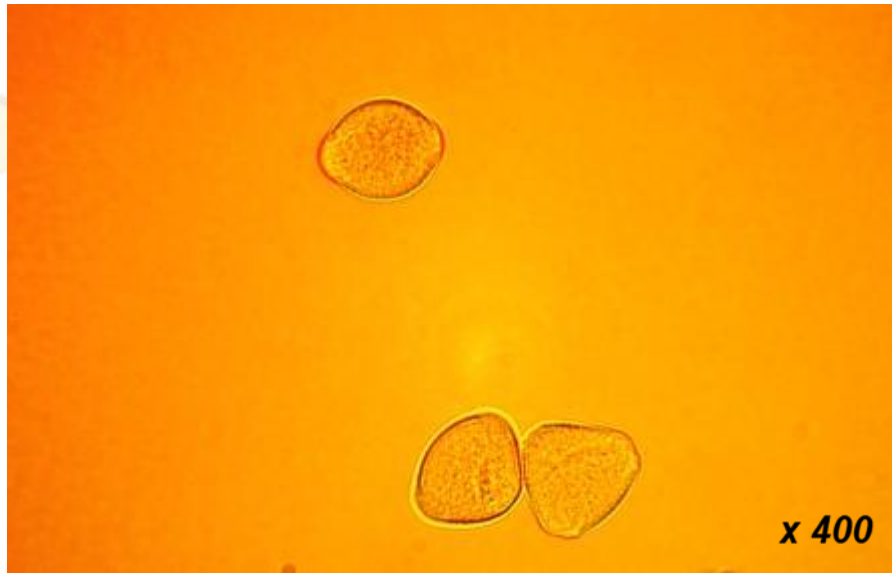
Вид – Мордовник шароголовый или
Эхинопс

(*Echinops sphaerocephalus*)

Род – Мордовник
(*Echínops*)

Семейство – Астровые
(*Asteraceae*)

Цветение – июнь-июль



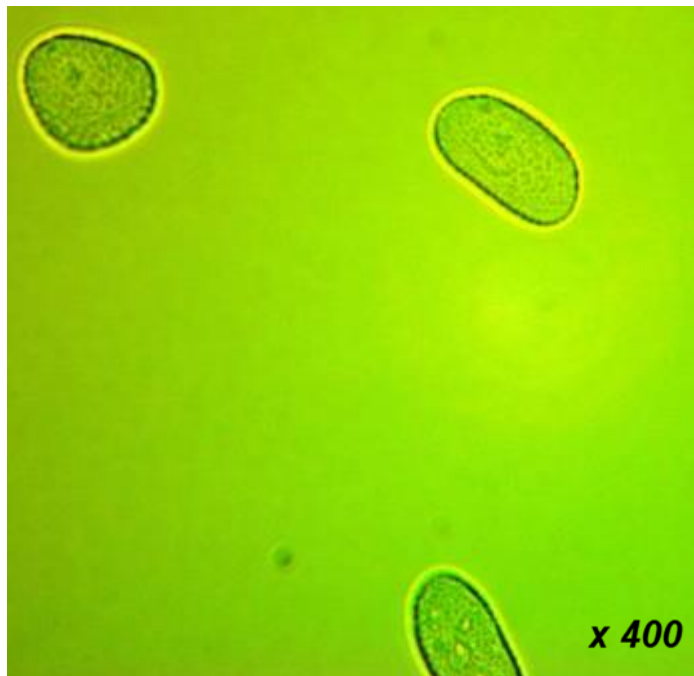
Вид – Настурция sp.
(Tropaeolum)

Род – Настурция
(Tropaeolum)

Семейство – Настурцивые
(Tropaeolaceae)

Цветение – июнь-октябрь





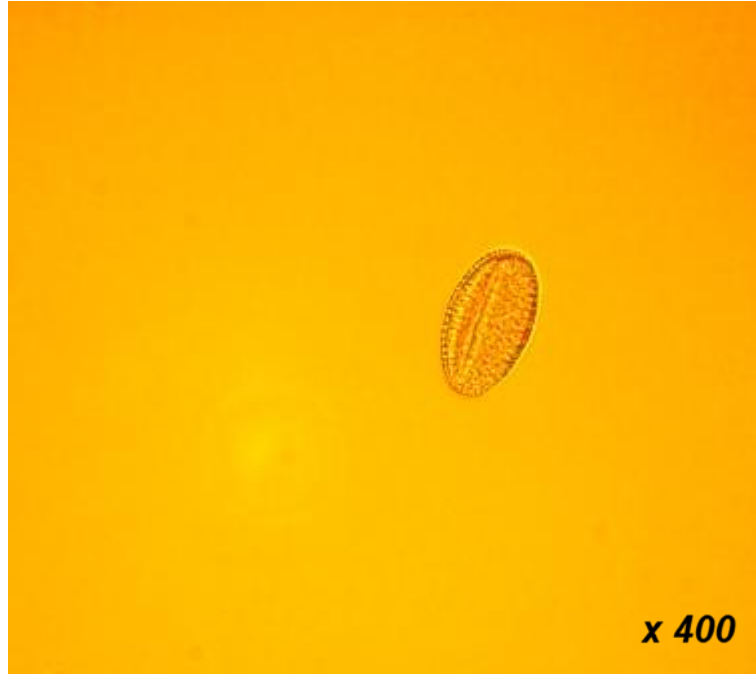
Вид – Недотрога мелкоцветковая
(*Impatiens parviflora*)

Род – Недотрога
(*Impatiens*)

Семейство – Бальзаминовые
(*Balsaminaceae*)

Цветение – июнь-сентябрь





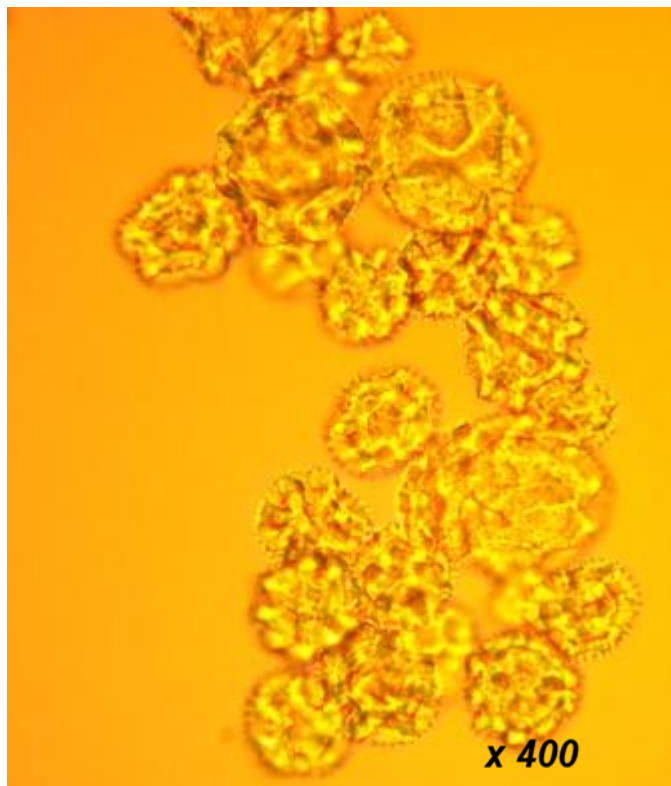
Вид – Обриета или Аубриета
(Aubrieta)

Род – Обриета
(Aubrieta)

Семейство – Капустные
(Brassicaceae)

Цветение – май-июнь



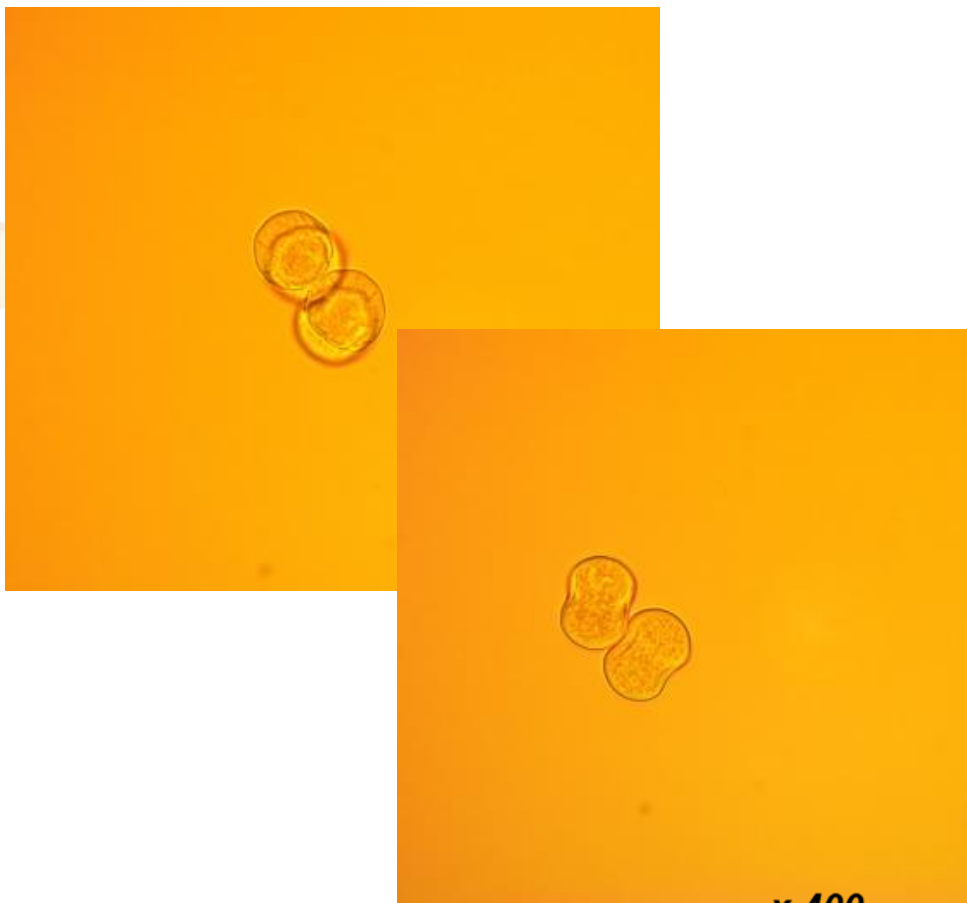


Вид – Одуванчик обыкновенный,
лекарственный, полевой
(*Taraxacum officinale*)

Род – Одуванчик
(*Taraxacum*)

Семейство – Астровые
(*Asteraceae*)

Цветение – апрель-июнь



x 400



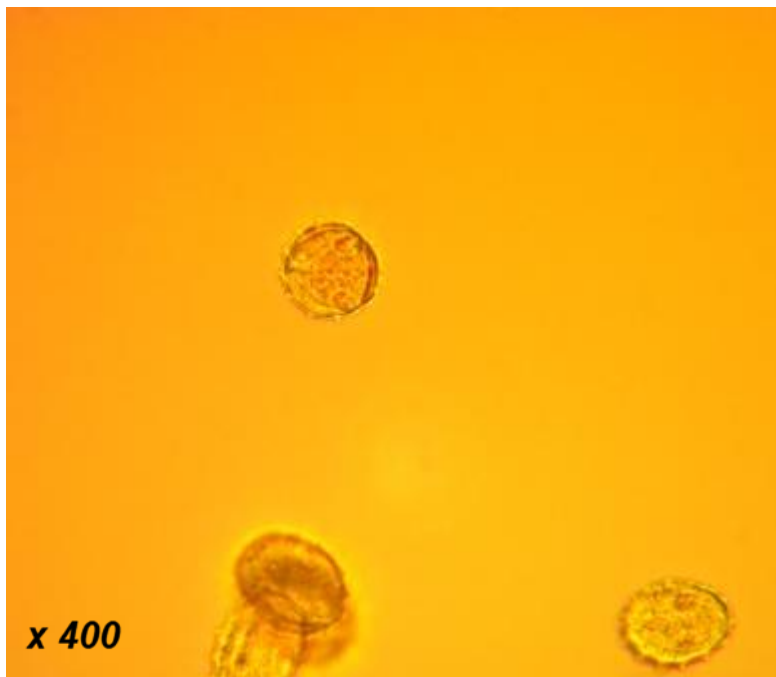
Вид – Окопник лекарственный
(*Symphytum officinale*)

Род – Окопник
(*Symphytum*)

Семейство – Бурачниковые
(*Boraginaceae*)

Цветение – май-июнь



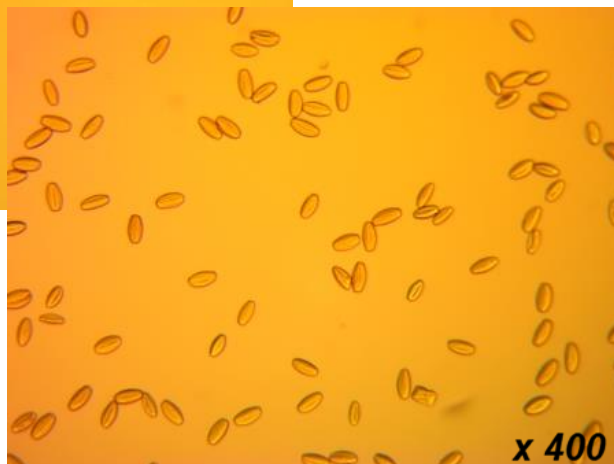


Вид – Пижма обыкновенная
(*Tanacetum vulgare*)

Род – Пижма
(*Tanacetum*)

Семейство – Астровые
(*Asteraceae*)

Цветение – июнь-август



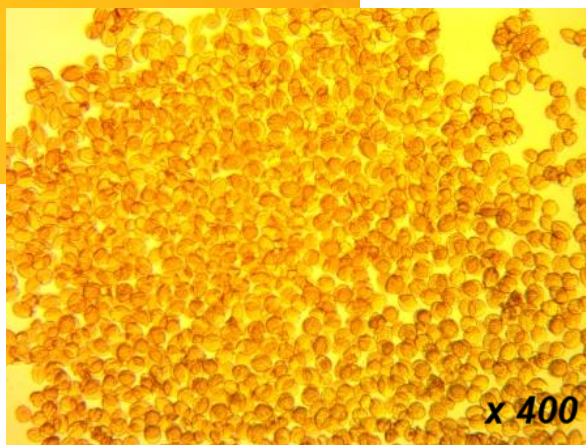
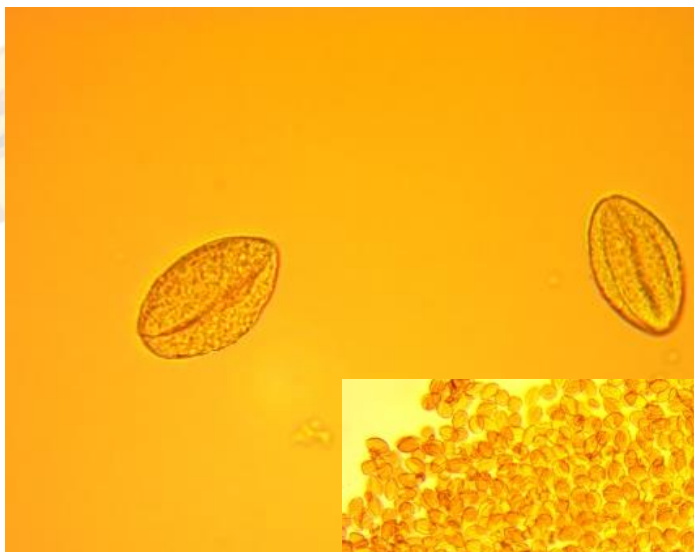
Вид – Пион ср.
(*Paeonia*)

Род – Пион
(*Paeonia*)

Семейство – Пионовые
(*Paeoniaceae*)

Цветение – июнь до заморозков





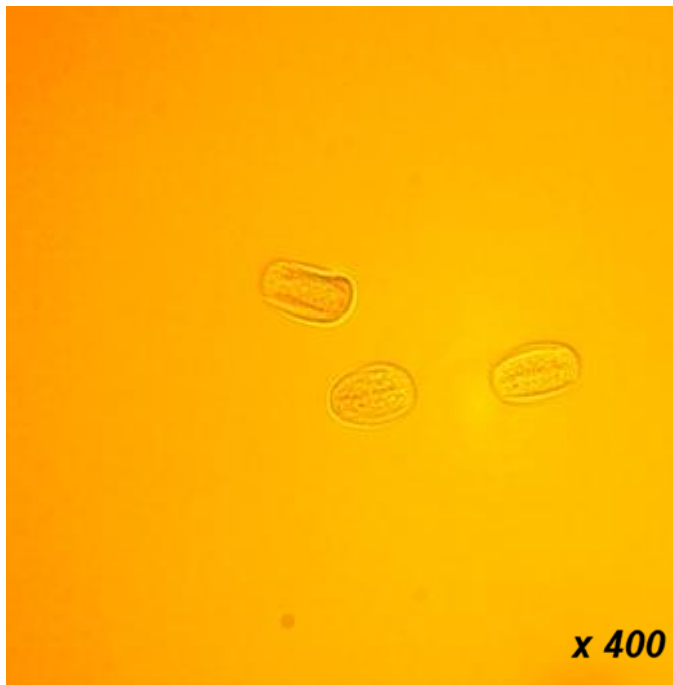
Вид – Петуния ср.
(Petunia)

Род – Петуния
(Petunia)

Семейство – Паслёновые
(Solanaceae)

Цветение – с июня до заморозков





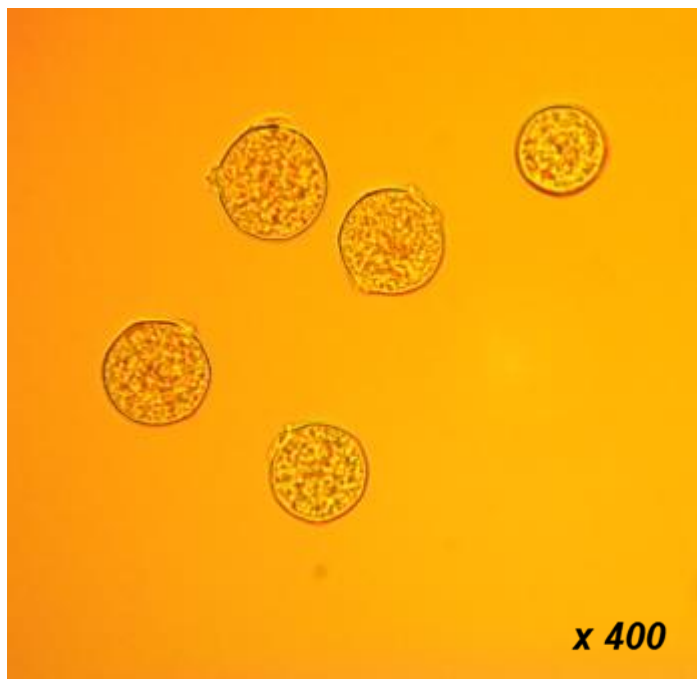
Вид – Подмаренник мягкий
(*Galium mollugo*)

Род – Подмаренник
(*Galium*)

Семейство – Мареновые
(*Rubiaceae*)

Цветение – июнь-август



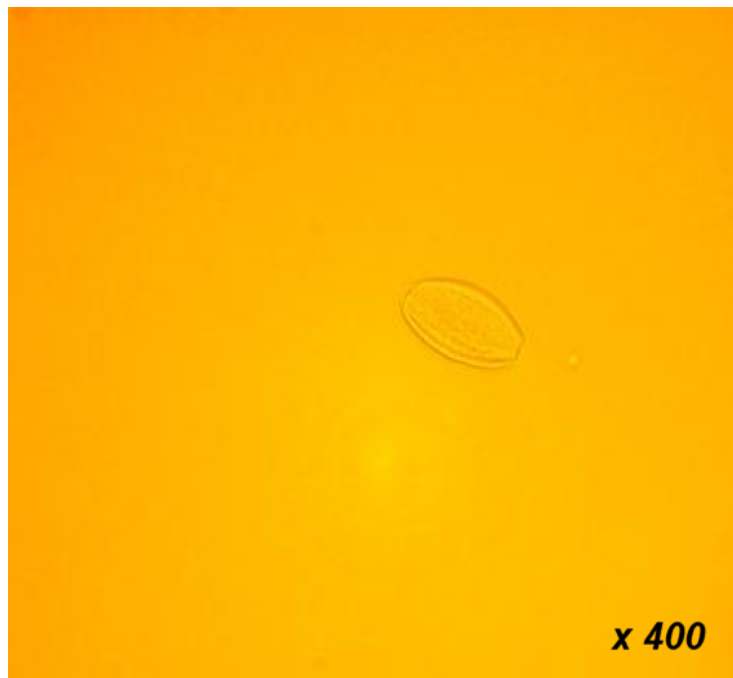


Вид – Подорожник ланцентный
(*Plantago lanceolata*)

Род – Подорожник
(*Plantago*)

Семейство – Подорожниковые
(*Plantaginaceae*)

Цветение – май-июль



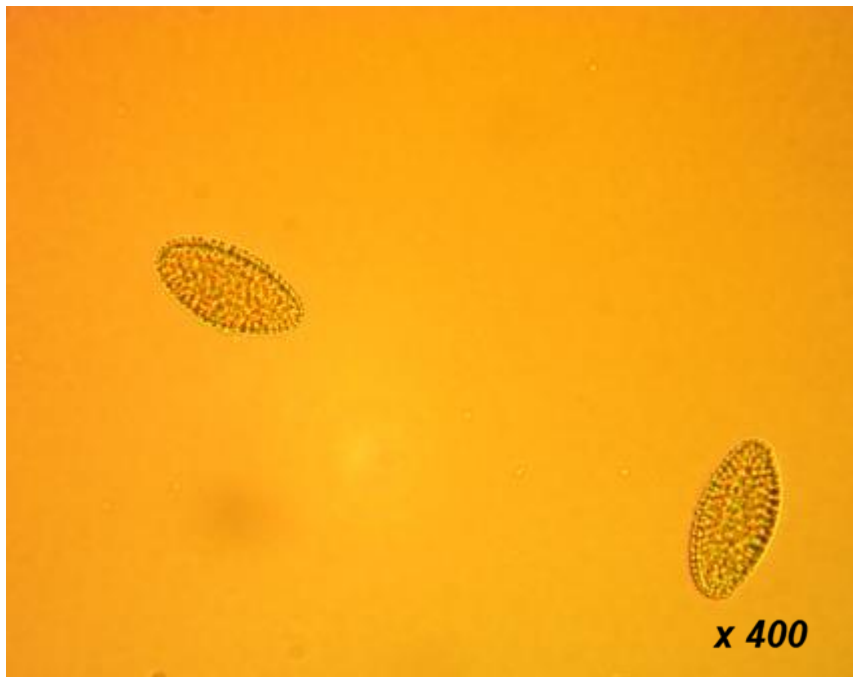
Вид – Пустырник сердечный
(*Leonurus cardiaca*)

Род – Пустырник
(*Leonurus*)

Семейство – Яснотковые
(*Lamiaceae*)

Цветение – июнь-сентябрь





Вид – Рапс или Кольза
(*Brássica nápus*)

Род – Капуста
(*Brássica*)

Семейство – Капустные
(*Brassicaceae*)

Цветение – май-июнь





Вид – Репешок обыкновенный или лекарственный
(*Agrimonia eupatoria*)

Род - Репешок
(*Agrimonia*)

Семейство – Розовые
(*Rosaceae*)

Цветение – июнь-август



Вид – Роза бедренцелистная или Шиповник колючейший (*Rosa pimpinellifolia* или *Rosa spinosissima*)

Род – Роза (*Rosa*)

Семейство – Розовые (*Rosaceae*)

Цветение – июнь-июль





x 400



Вид – Роза sp.
(Rosa)

Род – Роза
(Rosa)

Семейство – Розовые
(Rosaceae)

Цветение – июнь-август





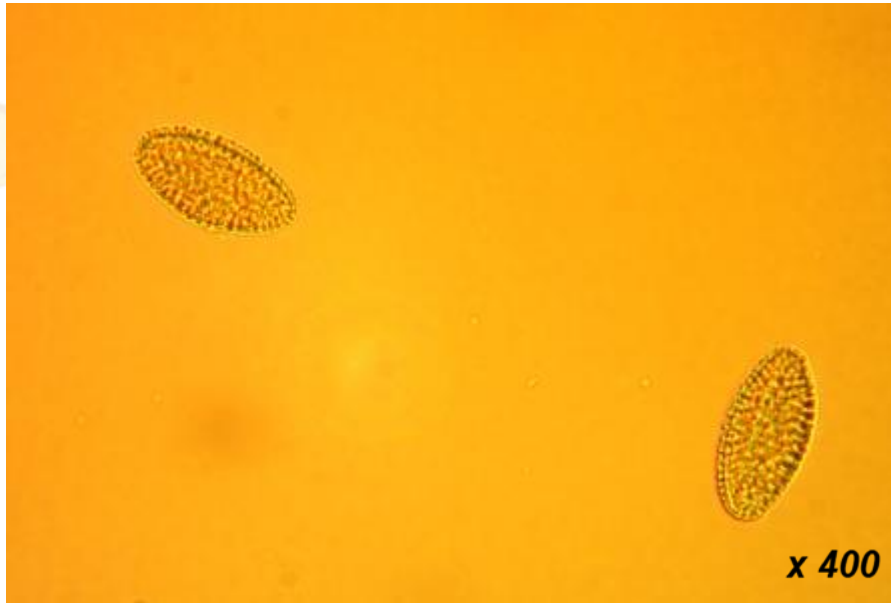
Вид – Нивяник обыкновенный
(*Leucanthemum*)

Род – Нивяник
(*Leucanthemum*)

Семейство – Астровые
(*Asteraceae*)

Цветение – май-июль, август-
сентябрь (периоды)





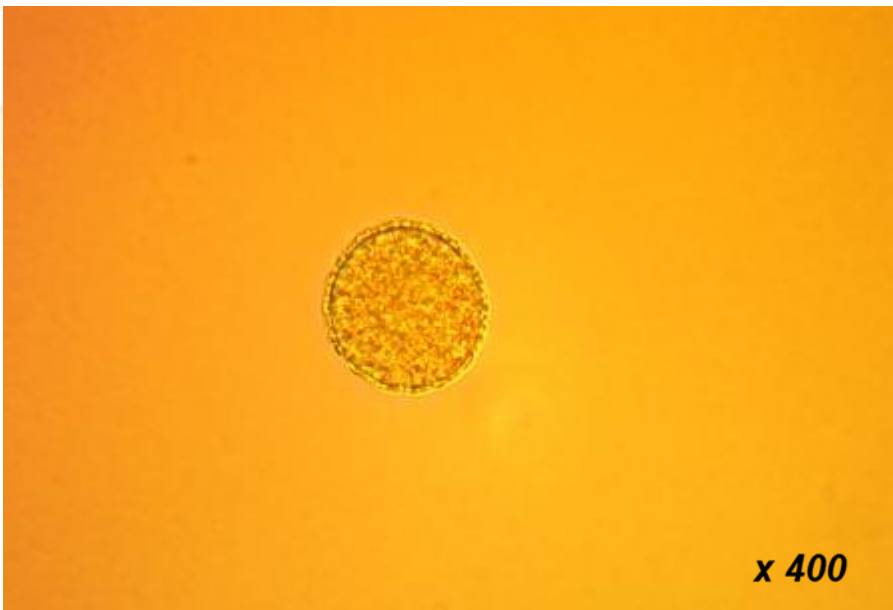
Вид – Свербига восточная
(*Bunias*)

Род – Свербига
(*Bunias*)

Семейство – Капустные или
Крестоцветные
(*Brassicaceae* или *Cruciferae*)

Цветение – май-июнь





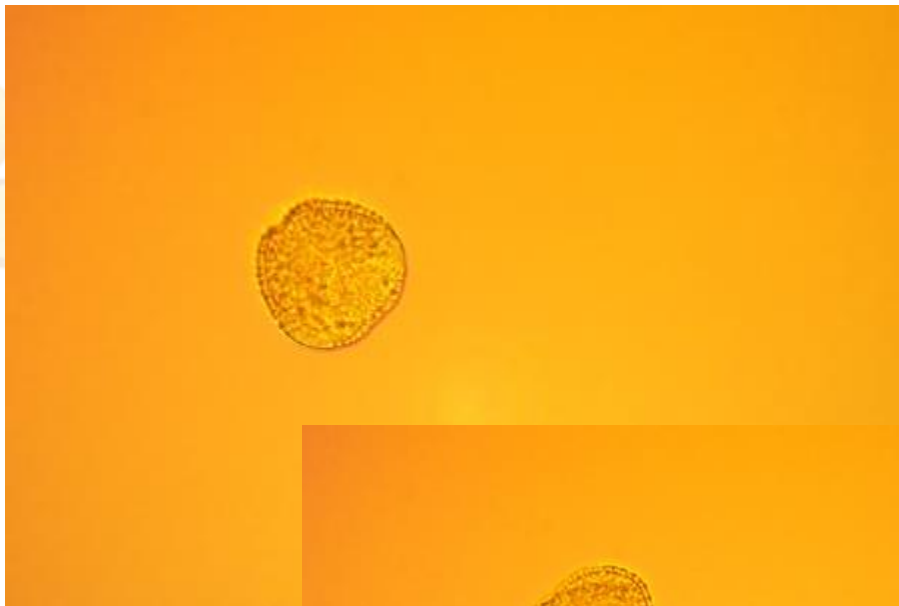
Вид – Синюха голубая или лазурная
(*Polemonium caeruleum*)

Род – Синюха
(*Polemonium*)

Семейство – Синюховые
(*Polemonaceae*)

Цветение – июнь





x 400



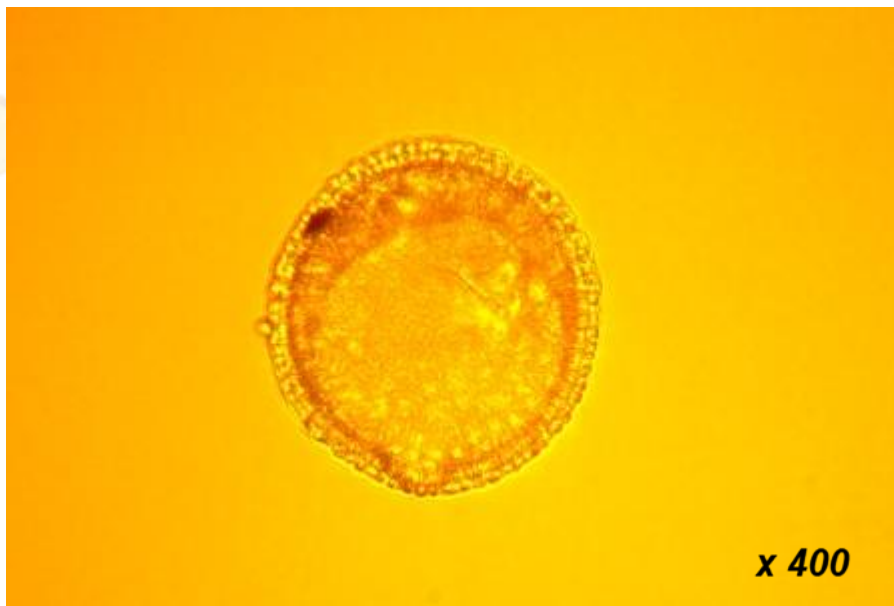
Вид – Сирень обыкновенная
(*Syringa vulgaris*)

Род – Сирень
(*Syringa*)

Семейство – Маслиновые
(*Oleaceae*)

Цветение – май-июнь





x 400

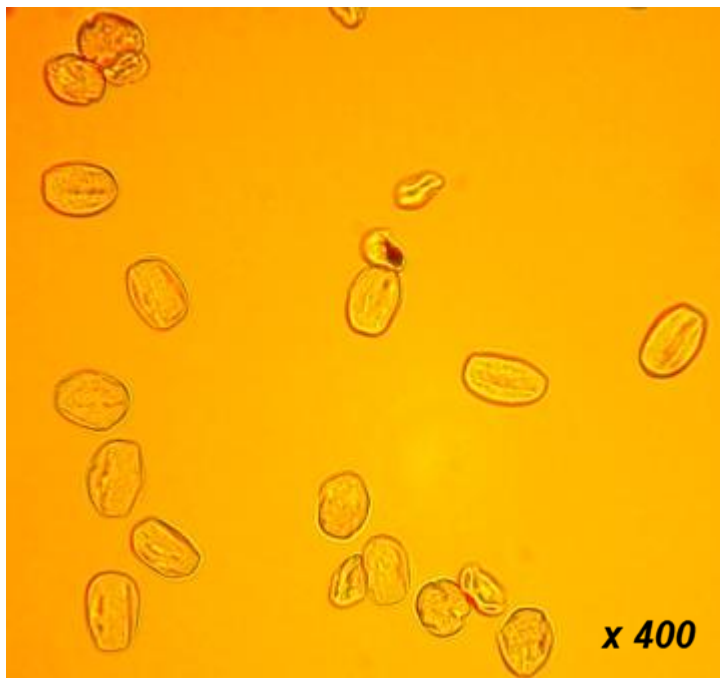


Вид – Сныть или шнитка
(Aegorodium)

Род – Сныть
(Aegorodium)

Семейство – Зонтичные
(Ариасеae)

Цветение – июнь-июль



Вид – Спирея японская
(*Spiraea japonica*)

Род – Спирея
(*Spiraea*)

Семейство – Розовые
(*Rosaceae*)

Цветение – июль-сентябрь





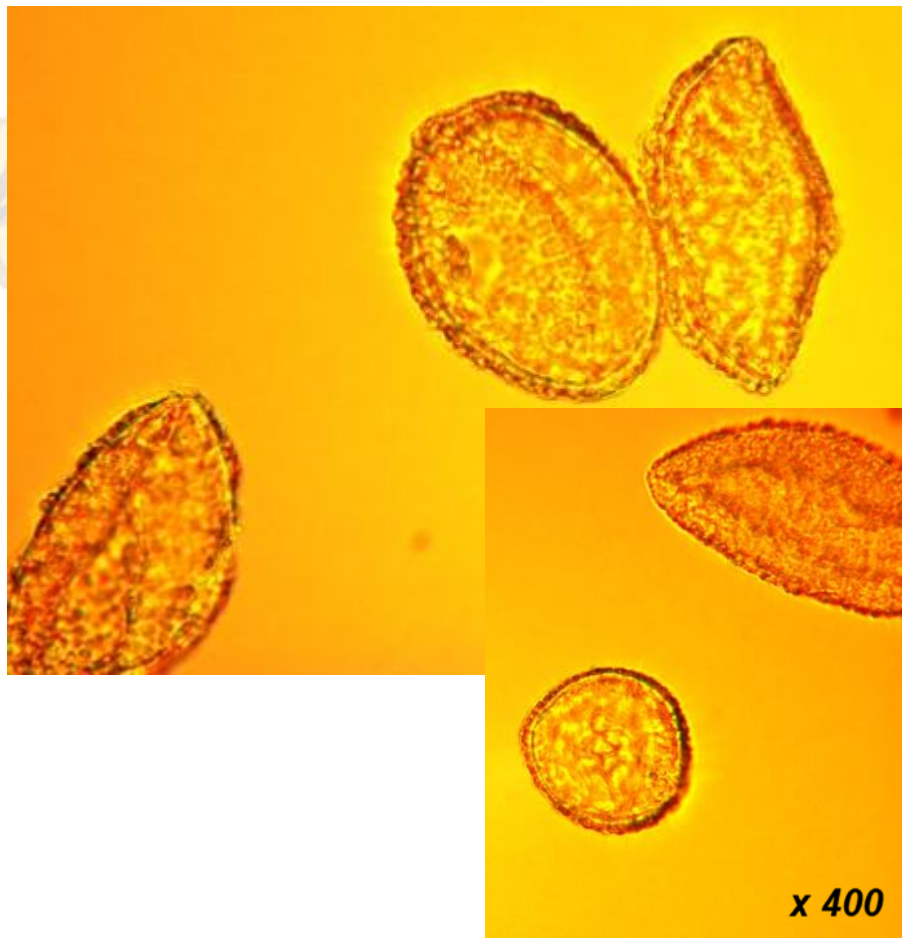
Вид – Стефанандра ср.
(Stephanandra)

Род – Нейлия
(Neillia)

Семейство – Розовые
(Rosaceae)

Цветение – май-июнь





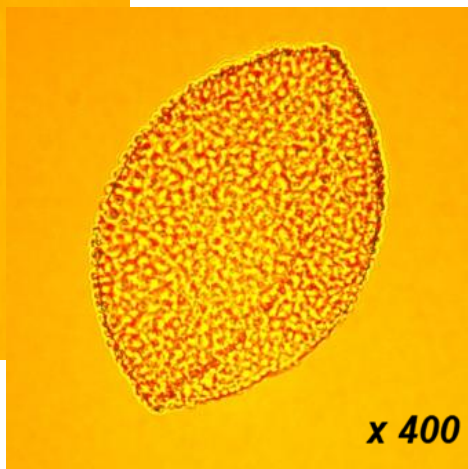
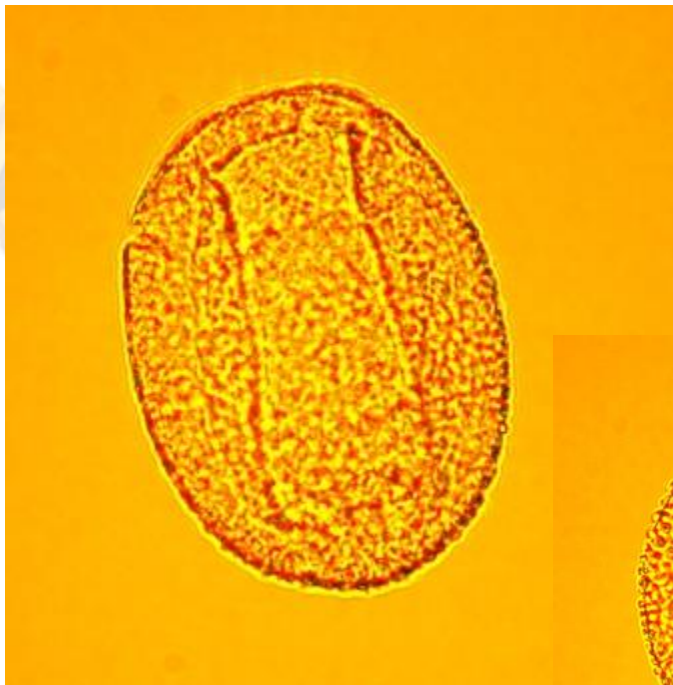
Вид – Хоста ланцетолистная
(*Hosta lancifolia*)

Род – Хоста
(*Hosta*)

Семейство – Спаржевые
(*Asparagaceae*)

Цветение – июль-август





Вид – Хоста подорожниковая
(*Hosta plantaginea*)

Род – Хоста
(*Hosta*)

Семейство – Спаржевые
(*Asparagaceae*)

Цветение – июль-август





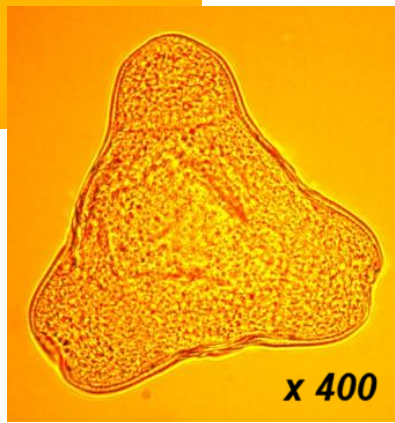
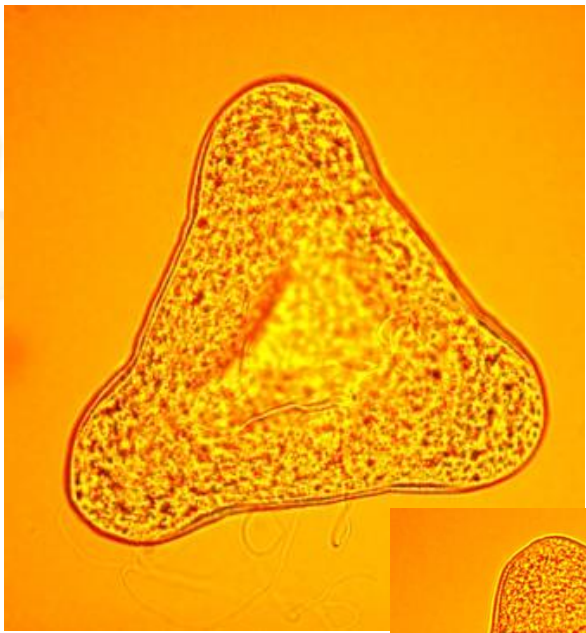
Вид – Лук-шнитт
(*Allium schoenoprasum*)

Род – Лук
(*Allium*)

Семейство – Амариллисовые
(*Amaryllidaceae*)

Цветение – май-август





Вид – Энотера многолетняя миссурийская
(*Oenothera missouriensis* Sims)
Род – Ослиник или Энотера (*Oenothera*)
Семейство – Кипрейные
(*Onagraceae*)
Цветение – июнь-август





x 400

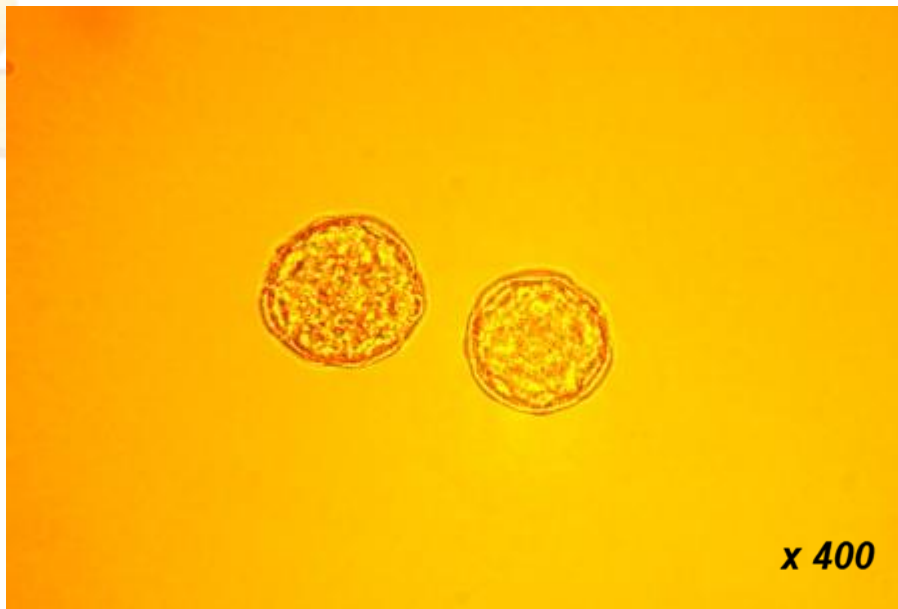


Вид – Яблоня
(*Mālus*)

Род – Яблоня
(*Mālus*)

Семейство – Розовые
(*Rosaceae*)

Цветение – май



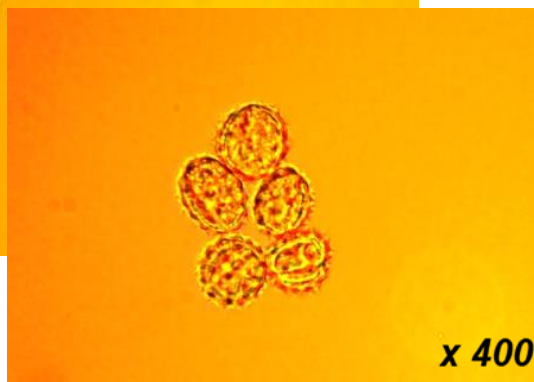
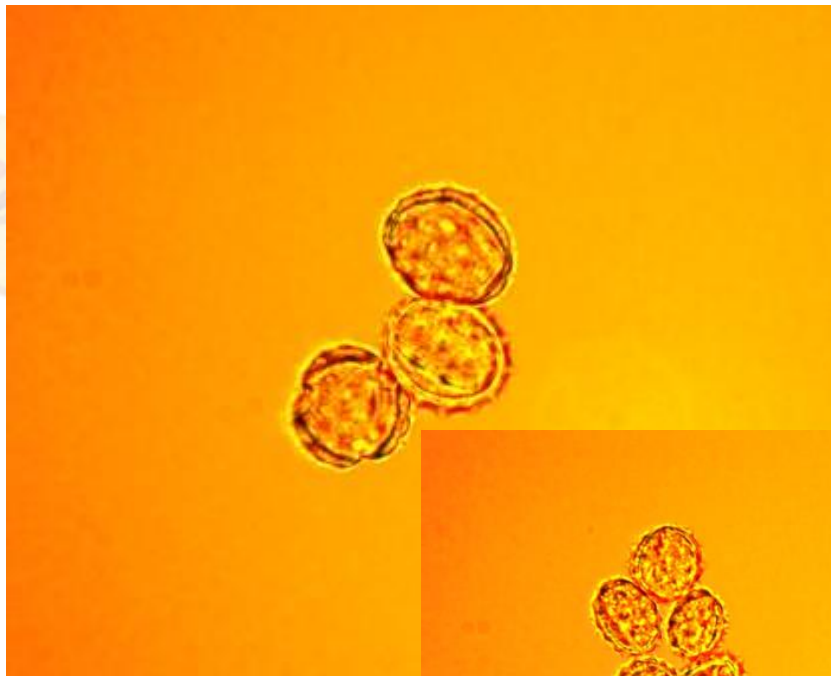
Вид – Ясколка sp.
(Cerastium)

Род – Ясколка
(Cerastium)

Семейство – Гвоздичные
(Caryophyllaceae)

Цветение – май-июль





x 400



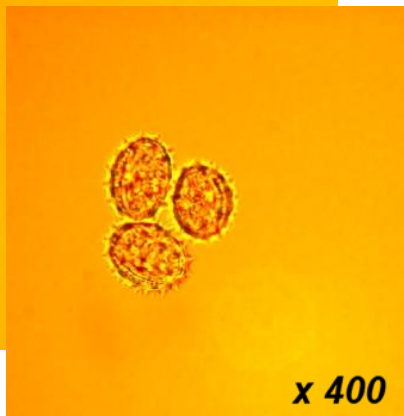
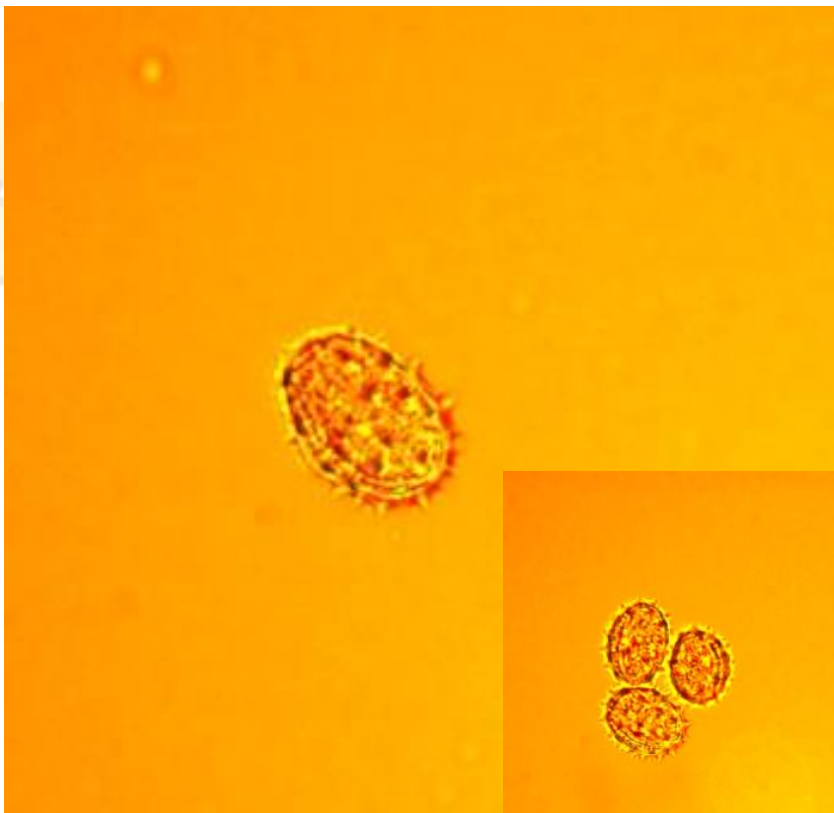
Вид – Тысячелистник обыкновенный
(*Achillea millefolium*)

Род – Тысячелистник
(*Achillea*)

Семейство – Астровые
(*Asteraceae*)

Цветение – май-июль, июль-август
(периоды)





x 400



Вид – Тысячелистник войлочный
(*Achillea tomentosa*)

Род – Тысячелистник
(*Achillea*)

Семейство – Астровые
(*Asteraceae*)

Цветение – июнь-сентябрь

